

**Дизайн-проект дворовых проездов по адресу: Томская
область, Шегарский район, с. Мельниково, ул.Школьная, д.
45,47,49 (1 этап), ул. Титова, д. 8,10 (2 этап).**

Томск 2017г.

Ситуационная схема

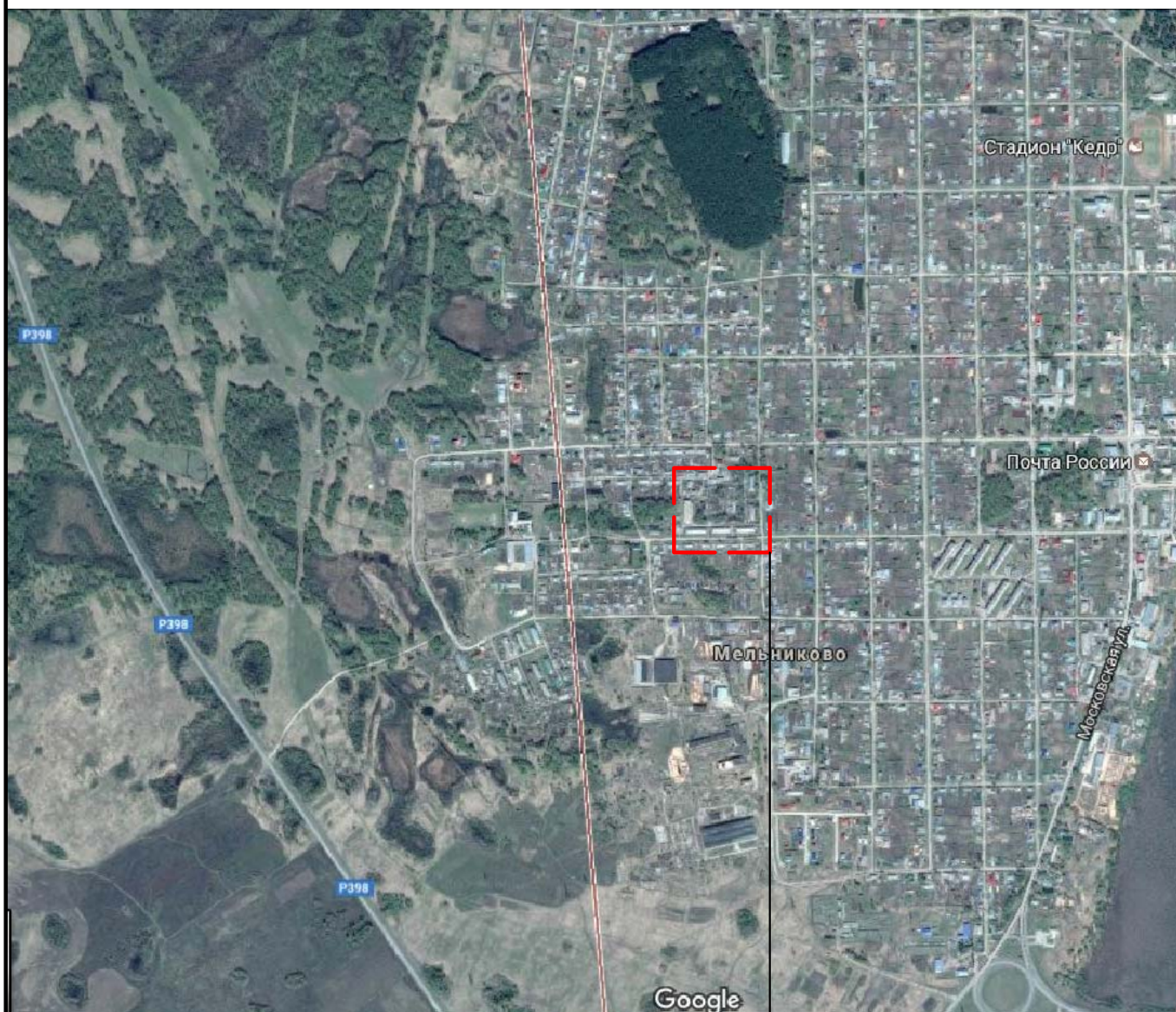


Схема размещения проектируемых объектов

Пояснительная записка

В микрорайоне малоэтажных многоквартирных домов по адресу: Томская область, Шегарский район, с. Мельниково ул. Школьная, 45,47,49, ул. Титова, 8,10 проживают 560 жителей; в том числе детей возрастом до 14 лет 50 чел. Данный микрорайон возводился в 70-е годы прошлого столетия, для работников завода строительных материалов (ЗСМ). На территории микрорайона находится отделение почты России, которое обслуживает 30% населения с. Мельниково. Также в границах территории находится магазин шаговой доступности. Благоустройство дворовой территории позволит жителям микрорайона беспрепятственно прогуливаться и проезжать по дворовому проезду. У детей будет возможность играть на современной детской площадке.

Для восстановления части городской среды в с Мельниково, Шегарского района, Томской области, разработан дизайн- проект восстановления внутри дворовых проездов и пешеходных связей (тротуаров) с учетом пожеланий жителей домов 45,47,49, по ул. Школьная и домов 8,10 по ул. Титова, а также с учетом сложившейся застройки данной территории.

При разработке проекта был проведен анализ существующих пешеходных путей следования по данной территории, а также направление существующих проездов и данный анализ выявил необходимость проведения капитального ремонта дворовых проездов и пешеходных путей (тротуаров). Оборудование малыми арх. формами существующей детской площадки.

Реализацию проекта планируется производить в несколько этапов. Для этого на внутри дворовой территории были выделены в два этапа строительства:

Первый этап:

1. Восстановление тротуаров у жилых домов по адресу: общей площадью 130 м².
2. Восстановление внутридворовых проездов по адресу: общей площадью 1655 м².
3. Оборудование малыми арх. формами существующей детской площадки.

Второй этап:

1. Восстановление тротуаров у жилых домов по адресу: общей площадью 84 м².
2. Восстановление внутридворовых проездов по адресу: общей площадью 961 м².

Необходимость капитального ремонта дворовых проездов на данной территории очевидна, так как она ежедневно используется жителями данных и близ лежащих домов, и являются основными пешеходными путями и проездами к жилым зданиям.

ЭКСПЛИКАЦИЯ ЗДАНИЙ И СООРУЖЕНИЙ

Поз	Наименование	Кол.	Примечание
1	Жилой 2-х этажный дом	1	существующий
2	Жилой 2-х этажный дом	1	существующий
3	Жилой 2-х этажный дом	1	существующий
4	Жилой 2-х этажный дом	1	существующий
5	Жилой 2-х этажный дом	1	существующий

Ведомость проездов, тротуаров, площадок

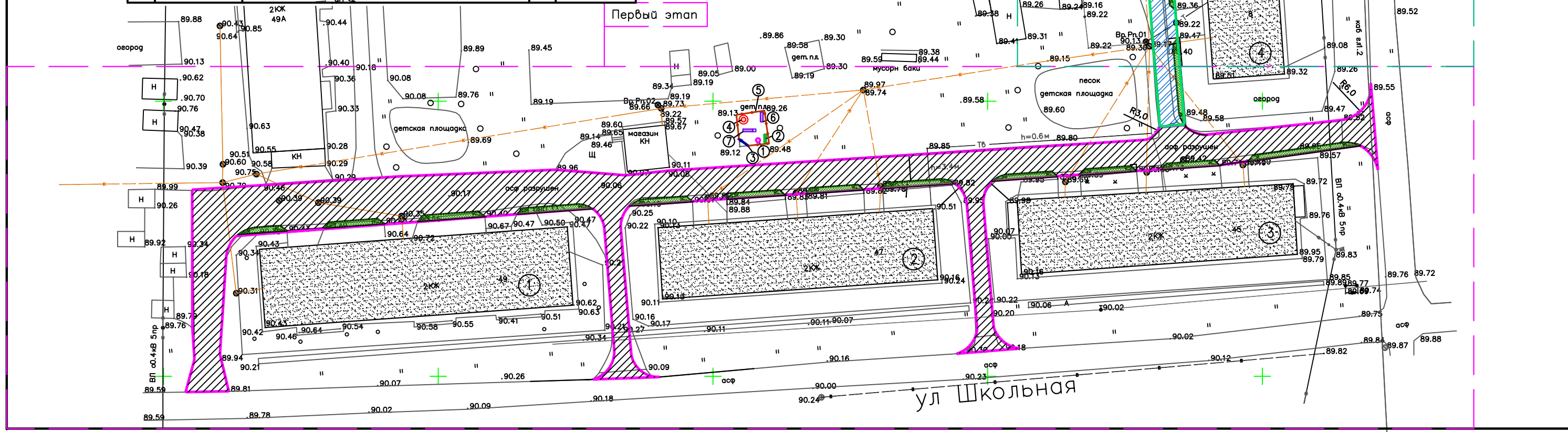
Поз	Наименование	Тип	Площадь покрытия, м ²	Примечание
I этап благоустройства				
1	Снятие существующего покрытия на h=0,05м Снятие существующего основания на h=0,05м		1785,0	
2	Проезд из а/бетона по существующему основанию	1	1655,0	
3	Покрытие из однослойного асфальтобетона по тротуару	2	130,00	
4	Бортовой камень БР 100.30.15		1150 п.м.	
5	Бортовой камень БР 100.20.08		2920 п.м.	
II этап благоустройства				
6	Покрытия из однослойного асфальтобетона по проезду	3	961,00	
7	Покрытие из однослойного асфальтобетона по тротуару	2	84,00	
8	Бортовой камень БР 100.30.15	90.41	197 п.м.	
9	Бортовой камень БР 100.20.08		180 п.м.	

Ведомость малых архитектурных форм и оборудования

N п/п	Условные обозначения	Наименование	Кол. (шт.)	(// типовой (инд.) проекта)
1		Урна металлическая "Парковая"	1	
2		Скамья металлическая	1	
3		Вход-арка "Сороконожка"	1	
4		Стол с сиденьями детский "Ромашка"	1	
5		Ограждение детской площадки (деревянный штакетник)	19м	
6		Скамья детская	1	
7		[СитиБизнес] Горка отдельстоящая (арт. Г-1 СБ)	1	

Первый этап

Второй этап



Фотофиксация существующих проездов



Визуализация концептуального проекта



Малые архитектурные формы

