

Котельная «ПМК»



Рисунок 1.1 Путь построения пьезометрического графика котельной «ПМК»

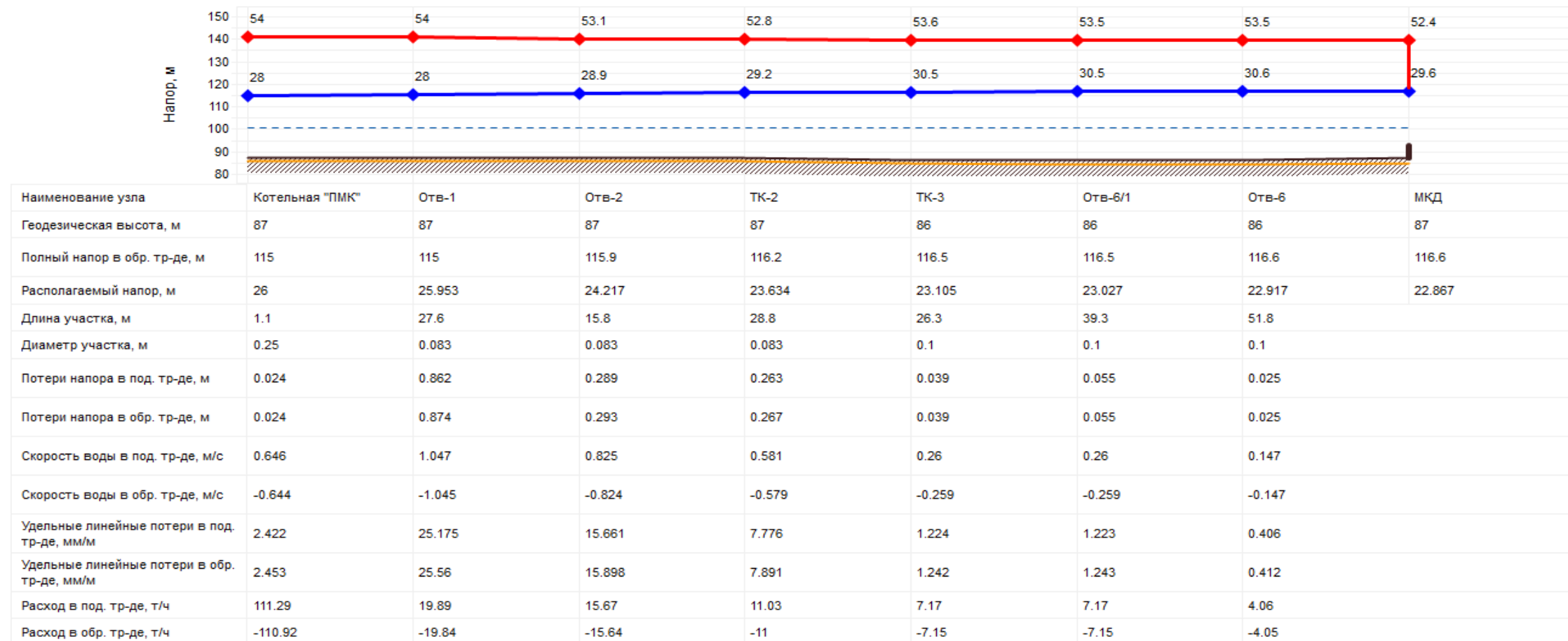


Рисунок 1.2 Пьезометрический график перспектива

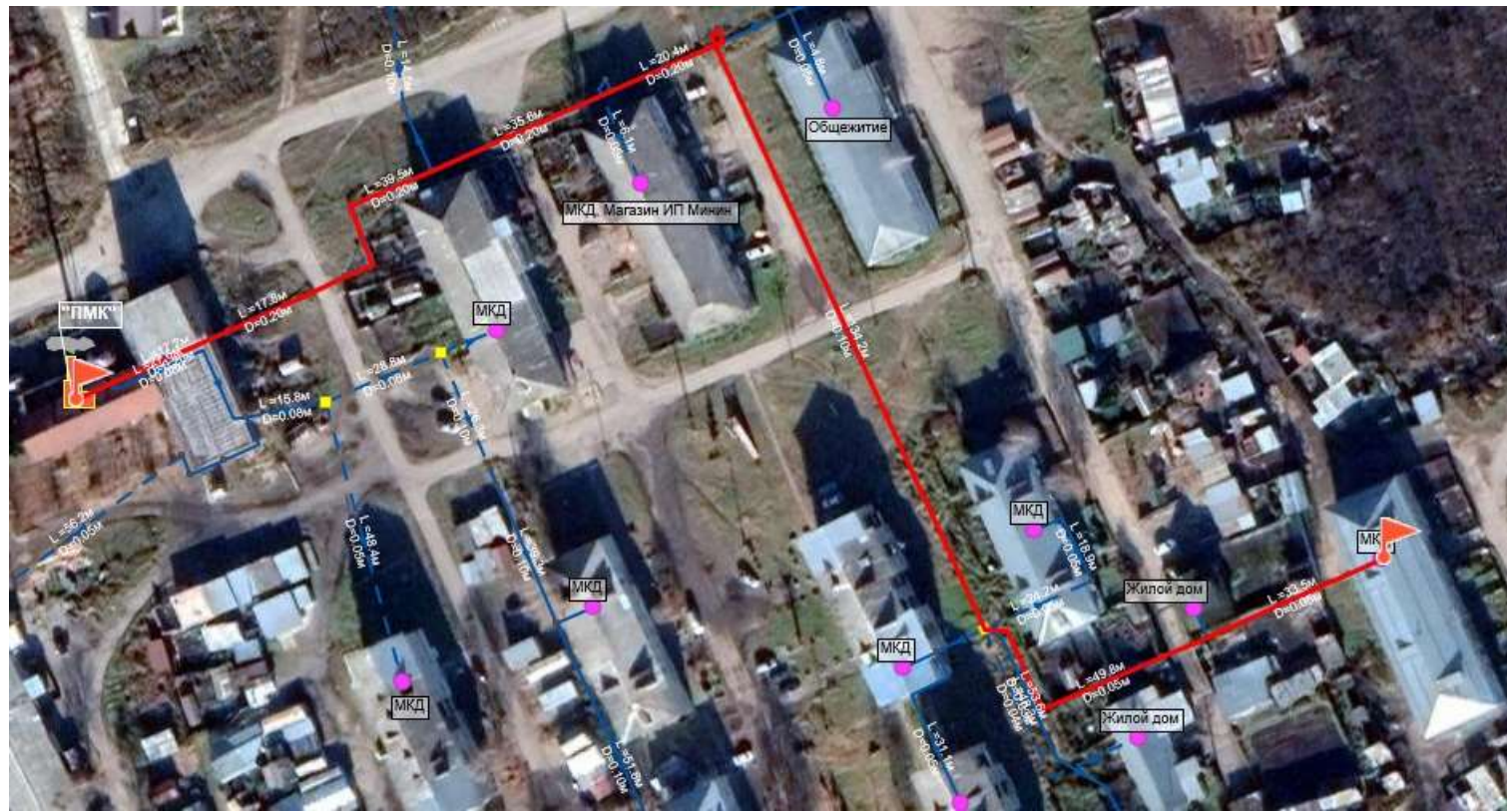


Рисунок 1.3 Путь построения пьезометрического графика котельной «ПМК»

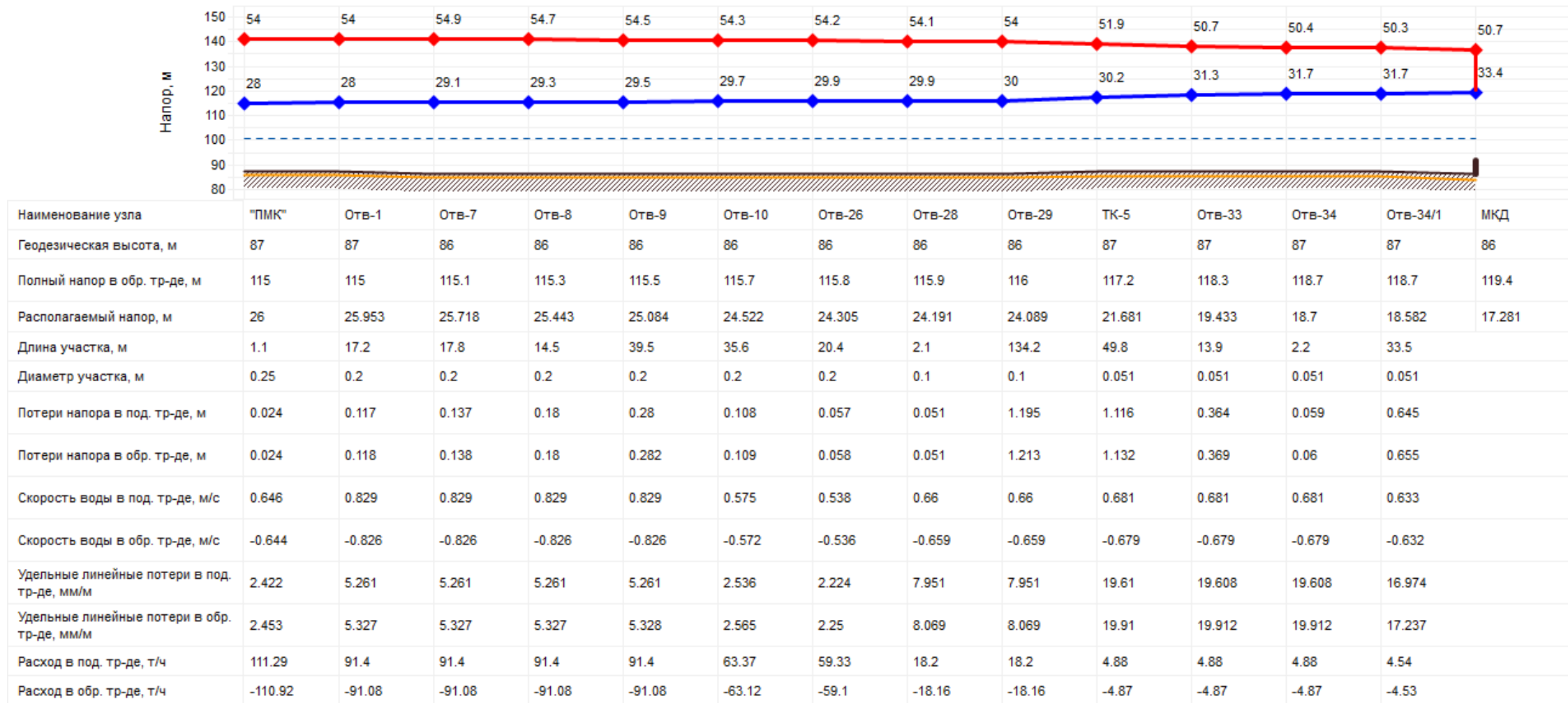


Рисунок 1.4 Пьезометрический график перспектива



Рисунок 1.5 Путь построения пьезометрического графика котельной «ПМК»



Рисунок 1.6 Пьезометрический график перспектива



Рисунок 1.7 Путь построения пьезометрического графика котельной «ПМК»

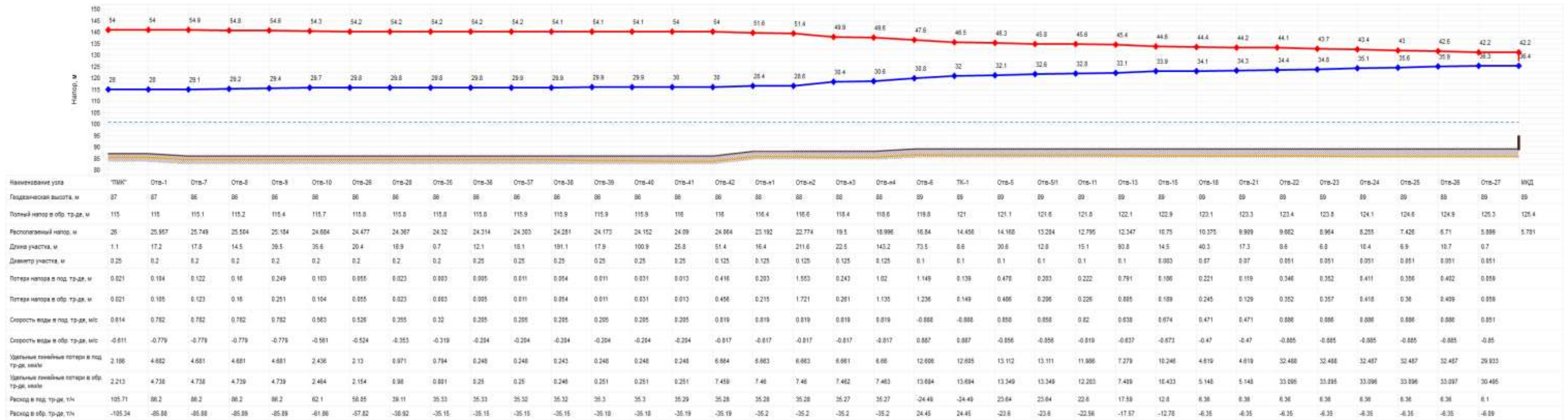


Рисунок 1.8 Пьезометрический график перспектива

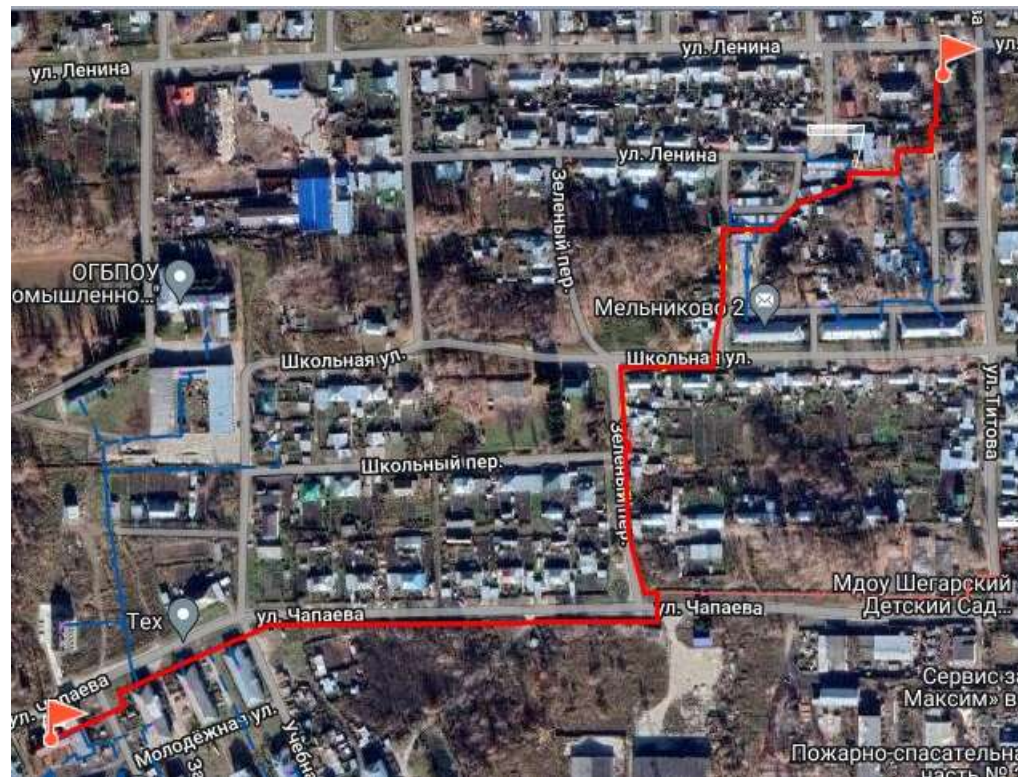


Рисунок 1.9 Путь построения пьезометрического графика котельной «ПМК»

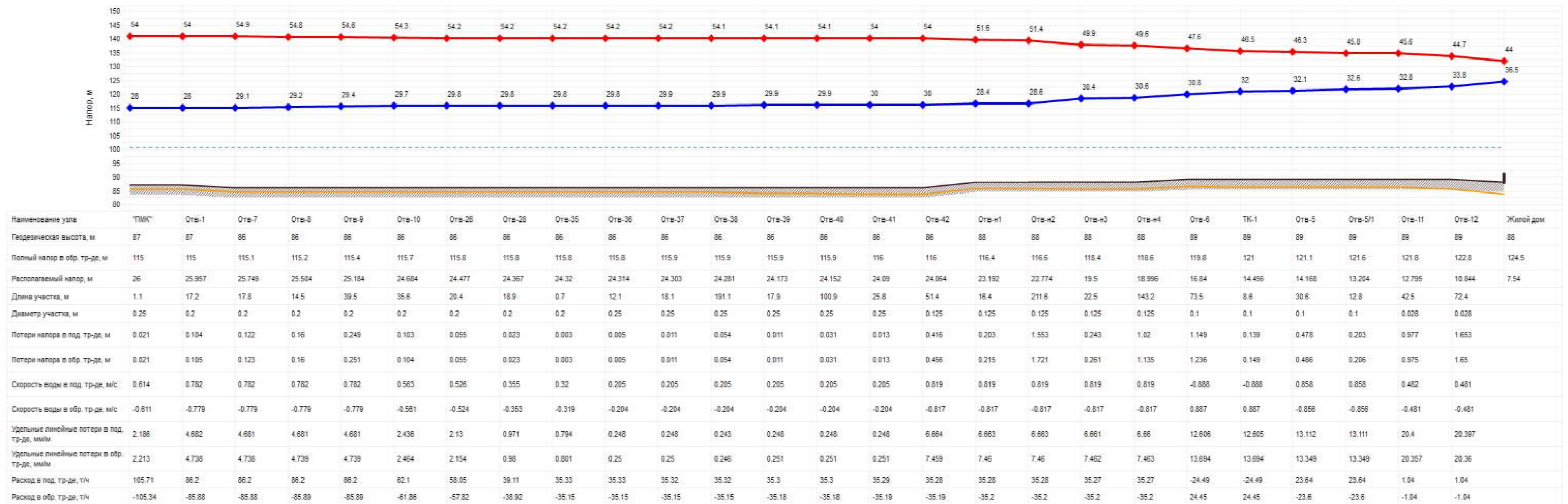


Рисунок 1.10 Пьезометрический график перспектива

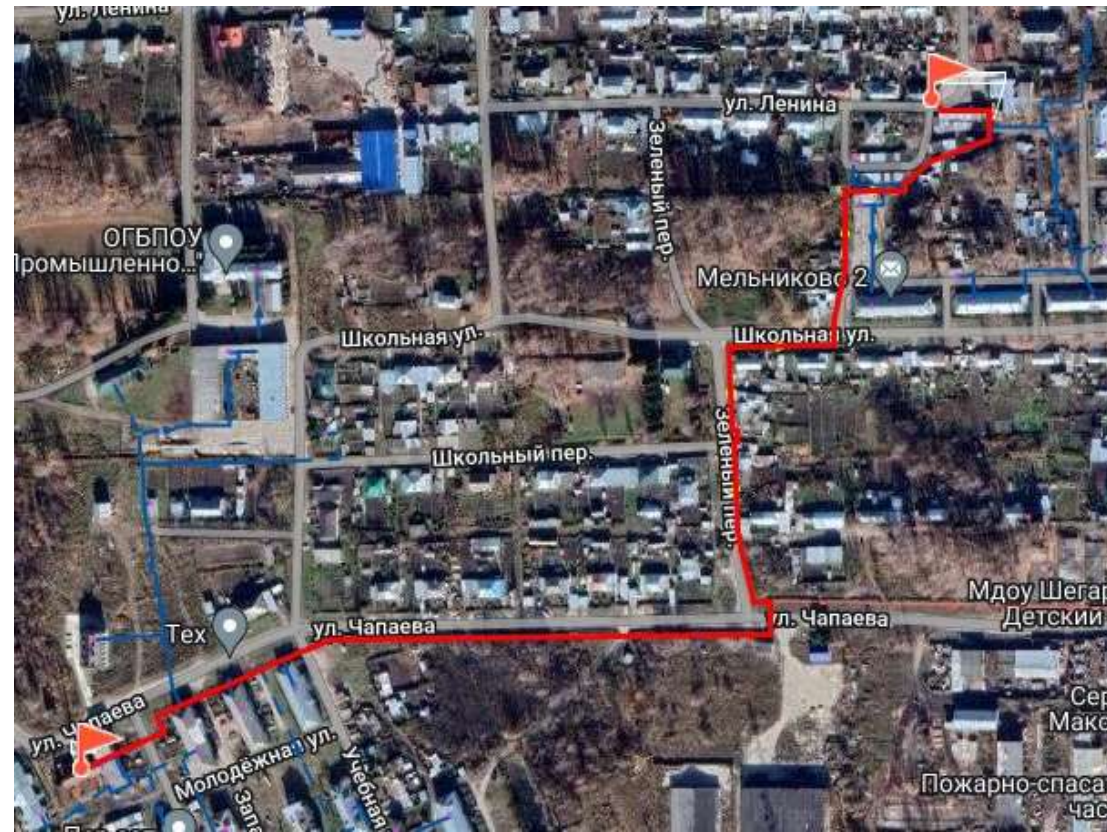


Рисунок 1.11 Путь построения пьезометрического графика котельной «ПМК»

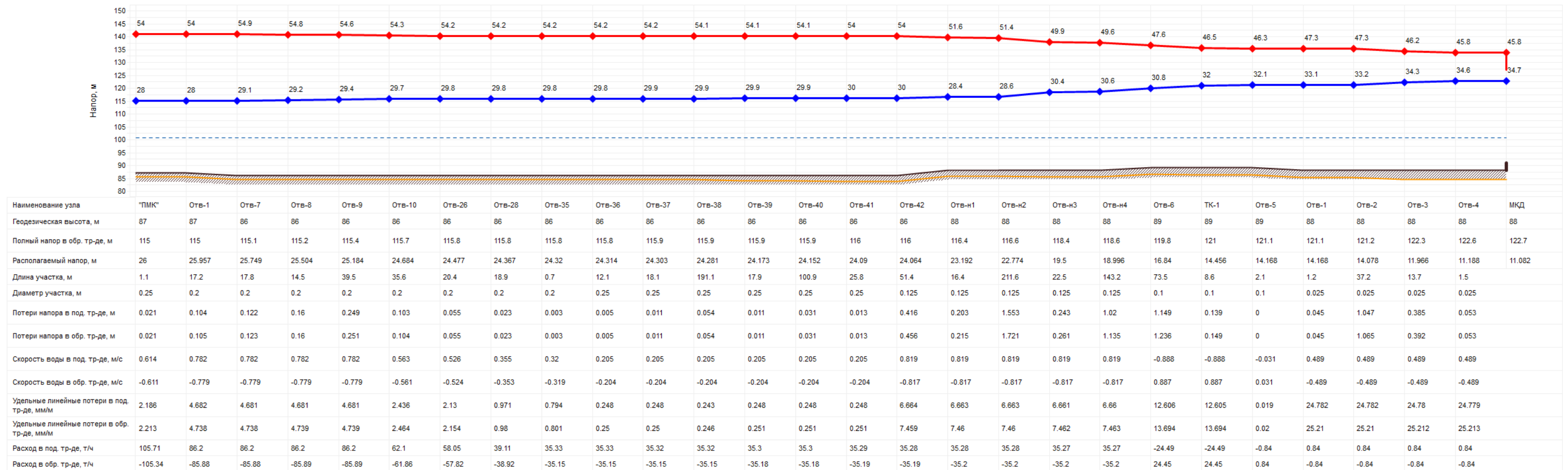


Рисунок 1.12 Пьезометрический график перспектива



Рисунок 1.13 Путь построения пьезометрического графика котельной «ПМК»

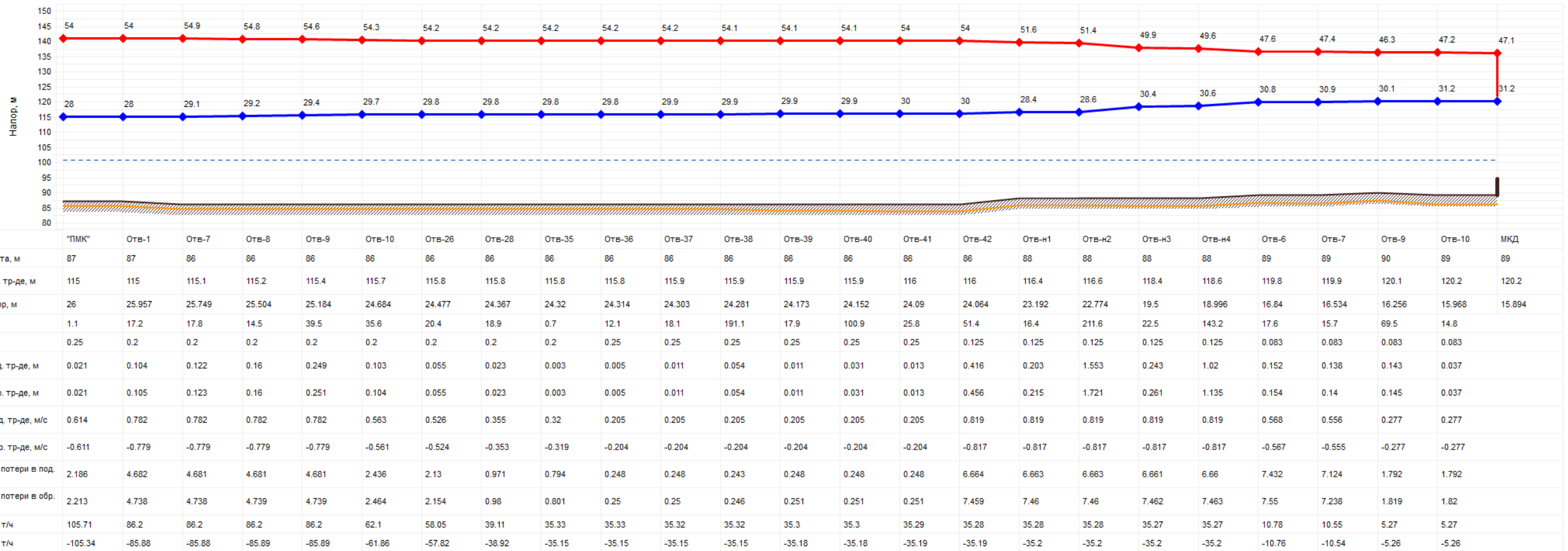


Рисунок 1.14 Пьезометрический график перспектива

Котельная «Калинина»



Рисунок 1.15 Путь построения пьезометрического графика котельной «Калинина»



Рисунок 1.16 Пьезометрический график перспектива



Рисунок 1.17 Путь построения пьезометрического графика котельной «Калинина»

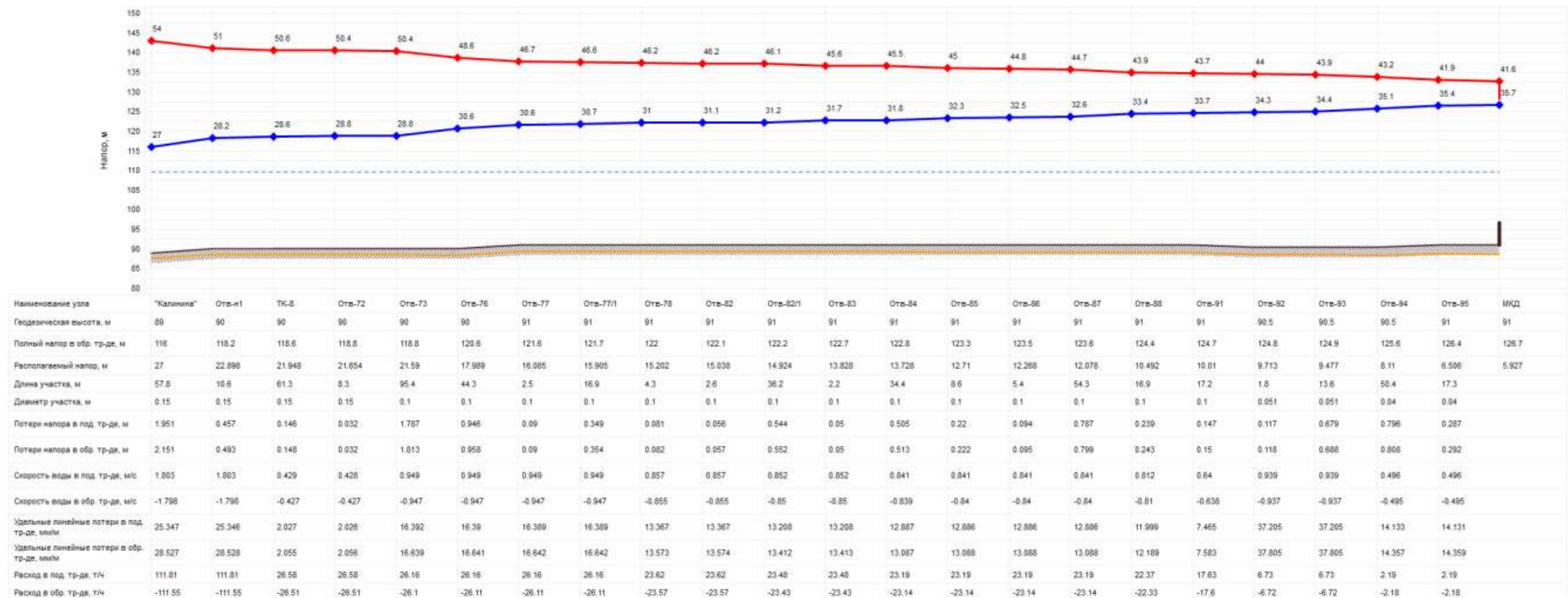


Рисунок 1.18 Пьезометрический график перспектива



Рисунок 1.19 Путь построения пьезометрического графика котельной «Калинина»

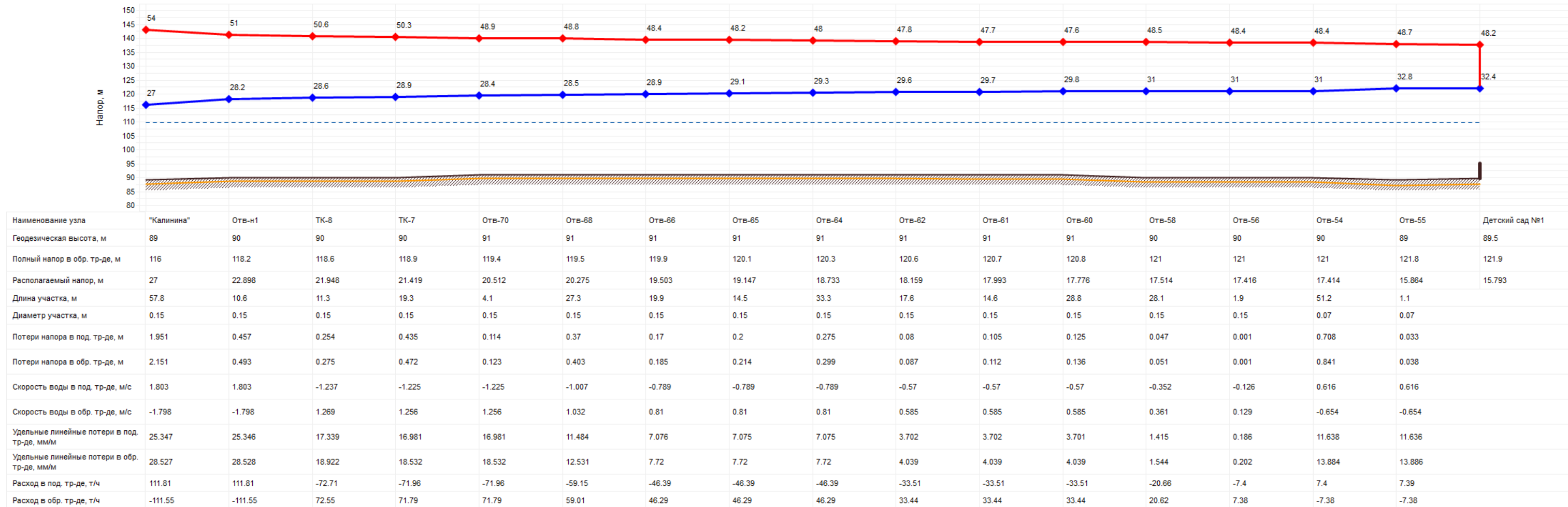
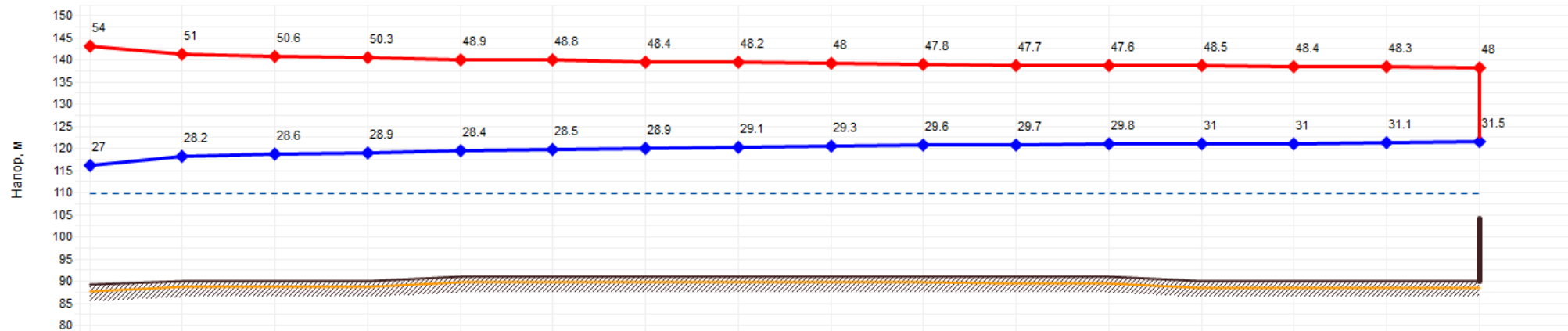


Рисунок 1.20 Пьезометрический график перспектива



Рисунок 1.21 Путь построения пьезометрического графика котельной «Калинина»



| Наименование узла | "Калинина" | Отв-н1 | ТК-8 | ТК-7 | Отв-70 | Отв-68 | Отв-66 | Отв-65 | Отв-64 | Отв-62 | Отв-61 | Отв-60 | Отв-58 | Отв-56 | Отв-57 | МКД |
|---|------------|---------|--------|--------|--------|--------|--------|--------|--------|--------|--------|--------|--------|--------|--------|--------|
| Геодезическая высота, м | 89 | 90 | 90 | 90 | 91 | 91 | 91 | 91 | 91 | 91 | 91 | 91 | 90 | 90 | 90 | 90 |
| Полный напор в обр. тр-де, м | 116 | 118.2 | 118.6 | 118.9 | 119.4 | 119.5 | 119.9 | 120.1 | 120.3 | 120.6 | 120.7 | 120.8 | 121 | 121 | 121.1 | 121.5 |
| Располагаемый напор, м | 27 | 22.898 | 21.948 | 21.419 | 20.512 | 20.275 | 19.503 | 19.147 | 18.733 | 18.159 | 17.993 | 17.776 | 17.514 | 17.416 | 17.188 | 16.434 |
| Длина участка, м | 57.8 | 10.6 | 11.3 | 19.3 | 4.1 | 27.3 | 19.9 | 14.5 | 33.3 | 17.6 | 14.6 | 28.8 | 28.1 | 4.8 | 19.1 | |
| Диаметр участка, м | 0.15 | 0.15 | 0.15 | 0.15 | 0.15 | 0.15 | 0.15 | 0.15 | 0.15 | 0.15 | 0.15 | 0.15 | 0.15 | 0.083 | 0.083 | |
| Потери напора в под. тр-де, м | 1.951 | 0.457 | 0.254 | 0.435 | 0.114 | 0.37 | 0.17 | 0.2 | 0.275 | 0.08 | 0.105 | 0.125 | 0.047 | 0.106 | 0.35 | |
| Потери напора в обр. тр-де, м | 2.151 | 0.493 | 0.275 | 0.472 | 0.123 | 0.403 | 0.185 | 0.214 | 0.299 | 0.087 | 0.112 | 0.136 | 0.051 | 0.122 | 0.404 | |
| Скорость воды в под. тр-де, м/с | 1.803 | 1.803 | -1.237 | -1.225 | -1.225 | -1.007 | -0.789 | -0.789 | -0.789 | -0.57 | -0.57 | -0.57 | -0.352 | 0.771 | 0.771 | |
| Скорость воды в обр. тр-де, м/с | -1.798 | -1.798 | 1.269 | 1.256 | 1.256 | 1.032 | 0.81 | 0.81 | 0.81 | 0.585 | 0.585 | 0.585 | 0.361 | -0.81 | -0.81 | |
| Удельные линейные потери в под. тр-де, мм/м | 25.347 | 25.346 | 17.339 | 16.981 | 16.981 | 11.484 | 7.076 | 7.075 | 7.075 | 3.702 | 3.702 | 3.701 | 1.415 | 14.543 | 14.543 | |
| Удельные линейные потери в обр. тр-де, мм/м | 28.527 | 28.528 | 18.922 | 18.532 | 18.532 | 12.531 | 7.72 | 7.72 | 7.72 | 4.039 | 4.039 | 4.039 | 1.544 | 16.892 | 16.892 | |
| Расход в под. тр-де, т/ч | 111.81 | 111.81 | -72.71 | -71.96 | -71.96 | -59.15 | -46.39 | -46.39 | -46.39 | -33.51 | -33.51 | -33.51 | -20.66 | 13.27 | 13.27 | |
| Расход в обр. тр-де, т/ч | -111.55 | -111.55 | 72.55 | 71.79 | 71.79 | 59.01 | 46.29 | 46.29 | 46.29 | 33.44 | 33.44 | 33.44 | 20.62 | -13.24 | -13.24 | |

Рисунок 1.22 Пьезометрический график перспектива

Таблица 1 – Результаты гидравлических расчетов с учетом перспективного развития источников тепловой энергии Шегарского сельского поселения Шегарского района Томской области

| Наименование предприятия | Наименование источника | Номер источника | Геодезическая отметка, м | Расчетная температура в подающем трубопроводе, °С | Расчетная температура холодной воды, °С | Расчетная температура наружного воздуха, °С | Давление в подающем тр-де, м | Текущий напор в обратн. тр-де на источнике, м | Давление в обратном тр-де, м | Расчетная нагрузка на отопление, Гкал/ч | Суммарная тепловая нагрузка, Гкал/ч | Температура на выходе из источника, °С | Текущая температура воды в обратном тр-де, °С | Расход сетевой воды на СО, т/ч | Суммарный расход сетевой воды в под.тр., т/ч | Расход воды на утечку из сис.теплопотреб., т/ч | Расход воды на подпитку, т/ч | Тепловые потери в тепловых сетях, Гкал/ч |
|--------------------------|------------------------|-----------------|--------------------------|---|---|---|------------------------------|---|------------------------------|---|-------------------------------------|--|---|--------------------------------|--|--|------------------------------|--|
| ООО УК "Успех" | Котельная "ПМК" | 1 | 87 | 95 | 5 | -40 | 54 | 115 | 28 | 3,12 | 3,01 | 95 | 66,74 | 105,61 | 105,71 | 0,18 | 0,37 | 0,61 |
| ООО УК "Успех" | Котельная "Калинина" | 9 | 89 | 95 | 5 | -40 | 54 | 116 | 27 | 2,87 | 3,12 | 95 | 67,27 | 111,79 | 111,81 | 0,22 | 0,27 | 0,27 |

Таблица 2 – Результаты гидравлических расчетов расчетов с учетом перспективного развития источников тепловой энергии по участкам тепловых сетей Шегарского сельского поселения Шегарского района Томской области

| Номер источника | Балансодержатель | Наименование начала участка | Наименование конца участка | Длина участка, м | Внутренний диаметр подающего трубопровода, м | Внутренний диаметр обратного трубопровода, м | Вид прокладки теплового сети | Теплоизоляционный материал под.тр-да | Теплоизоляционный материал обр.тр-да | Толщина изоляции подающего тр-да, м | Толщина изоляции обратного тр-да, м | Расход воды в подающем трубопроводе, т/ч | Расход воды в обратном трубопроводе, т/ч | Удельные линейные потери напора в под.тр-де, мм/м | Удельные линейные потери напора в обр.тр-де, мм/м | Скорость движения воды в под.тр-де, м/с | Скорость движения воды в обр.тр-де, м/с | Тепловые потери в подающем трубопроводе, ккал/ч | Тепловые потери в обратном трубопроводе, ккал/ч | Температура в начале участка под.тр-да, °С | Температура в конце участка под.тр-да, °С | Температура в начале участка обр.тр-да, °С | Температура в конце участка обр.тр-да, °С |
|-----------------|------------------|-----------------------------|----------------------------|------------------|--|--|------------------------------|---|---|-------------------------------------|-------------------------------------|--|--|---|---|---|---|---|---|--|---|--|---|
| 1 | ООО УК "Успех" | Отв-35 | Общежитие | 4,8 | 0,051 | 0,051 | Надземная | Маты и плиты из минеральной ваты марки 75 | Маты и плиты из минеральной ваты марки 75 | 0,05 | 0,05 | 0,2 | 3,78 | -3,77 | 11,78 | 11,95 | 0,53 | -0,53 | 406,32 | 315,36 | 94,49 | 94,38 | 66,81 |
| 1 | ООО УК "Успех" | Отв-28 | Отв-35 | 18,9 | 0,200 | 0,200 | Надземная | Маты и плиты из минеральной ваты марки 75 | Маты и плиты из минеральной ваты марки 75 | 0,05 | 0,05 | 0,4 | 39,11 | -38,92 | 0,97 | 0,98 | 0,36 | -0,35 | 4025,22 | 3148,36 | 94,59 | 94,49 | 67,67 |
| 1 | ООО УК "Успех" | Отв-28 | Отв-29 | 2,1 | 0,100 | 0,100 | Надземная | Маты и плиты из минеральной ваты марки 75 | Маты и плиты из минеральной ваты марки 75 | 0,05 | 0,05 | 0,3 | 18,95 | -18,90 | 8,61 | 8,74 | 0,69 | -0,69 | 266,32 | 207,89 | 94,59 | 94,58 | 67,49 |
| 1 | ООО УК "Успех" | Отв-29 | ТК-5 | 134,2 | 0,100 | 0,100 | Подземная канальная | Маты и плиты из минеральной ваты марки 75 | Маты и плиты из минеральной ваты марки 75 | 0,05 | 0,05 | 0,4 | 18,95 | -18,90 | 8,61 | 8,74 | 0,69 | -0,69 | 12370,42 | 9118,13 | 94,58 | 93,93 | 67,97 |
| 1 | ООО УК "Успех" | ТК-5 | Отв-30 | 24,2 | 0,051 | 0,051 | Подземная канальная | Маты и плиты из минеральной ваты марки 75 | Маты и плиты из минеральной ваты марки 75 | 0,05 | 0,05 | 0,4 | 4,72 | -4,71 | 18,36 | 18,64 | 0,66 | -0,66 | 1601,53 | 1209,61 | 93,93 | 93,59 | 67,79 |
| 1 | ООО УК "Успех" | Отв-30 | МКД | 18,9 | 0,051 | 0,051 | Надземная | Маты и плиты из минеральной ваты марки 75 | Маты и плиты из минеральной ваты марки 75 | 0,05 | 0,05 | 0,2 | 4,72 | -4,71 | 18,36 | 18,64 | 0,66 | -0,66 | 1589,14 | 1256,18 | 93,59 | 93,25 | 68,06 |
| 1 | ООО УК "Успех" | ТК-5 | Отв-31 | 10,7 | 0,070 | 0,070 | Подземная канальная | Маты и плиты из минеральной ваты марки 75 | Маты и плиты из минеральной ваты марки 75 | 0,05 | 0,05 | 0,4 | 7,38 | -7,37 | 8,53 | 8,66 | 0,55 | -0,55 | 819,77 | 613,69 | 93,93 | 93,81 | 67,72 |
| 1 | ООО УК "Успех" | Отв-31 | МКД | 0,9 | 0,051 | 0,051 | Подвальная | Маты и плиты из минеральной ваты марки 75 | Маты и плиты из минеральной ваты марки 75 | 0,05 | 0,05 | 0,2 | 3,29 | -3,28 | 8,92 | 9,05 | 0,46 | -0,46 | 41,76 | 28,32 | 93,81 | 93,80 | 68,00 |

| Номер источника | Балансодержатель | Наименование начала участка | Наименование конца участка | Длина участка, м | Внутренний диаметр подающего трубопровода, м | Внутренний диаметр обратного трубопровода, м | Вид прокладки тепловой сети | Теплоизоляционный материал под.тр-да | Теплоизоляционный материал обр.тр-да | Толщина изоляции подающего тр-да, м | Толщина изоляции обратного тр-да, м | Расход воды в подающем трубопроводе, т/ч | Расход воды в обратном трубопроводе, т/ч | Удельные линейные потери напора в под.тр-де, мм/м | Удельные линейные потери напора в обр.тр-де, мм/м | Скорость движения воды в под.тр-де, м/с | Скорость движения воды в обр.тр-де, м/с | Тепловые потери в подающем трубопроводе, ккал/ч | Тепловые потери в обратном трубопроводе, ккал/ч | Температура в начале участка под.тр-да, °С | Температура в конце участка под.тр-да, °С | Температура в начале участка обр.тр-да, °С | Температура в конце участка обр.тр-да, °С |
|-----------------|------------------|-----------------------------|----------------------------|------------------|--|--|-----------------------------|---|---|-------------------------------------|-------------------------------------|--|--|---|---|---|---|---|---|--|---|--|---|
| 1 | ООО УК "Успех" | Отв-31 | МКД | 31,1 | 0,051 | 0,051 | Надземная | Маты и плиты из минеральной ваты марки 75 | Маты и плиты из минеральной ваты марки 75 | 0,05 | 0,05 | 0,2 | 4,10 | -4,09 | 13,84 | 14,06 | 0,57 | -0,57 | 2619,39 | 2065,93 | 93,81 | 93,18 | 68,00 |
| 1 | ООО УК "Успех" | ТК-5 | Отв-33 | 49,8 | 0,051 | 0,051 | Надземная | Маты и плиты из минеральной ваты марки 75 | Маты и плиты из минеральной ваты марки 75 | 0,05 | 0,05 | 0,2 | 5,41 | -5,40 | 24,11 | 24,49 | 0,76 | -0,75 | 4197,88 | 3337,40 | 93,93 | 93,15 | 68,95 |
| 1 | ООО УК "Успех" | Отв-33 | Отв-34 | 13,9 | 0,051 | 0,051 | Надземная | Маты и плиты из минеральной ваты марки 75 | Маты и плиты из минеральной ваты марки 75 | 0,05 | 0,05 | 0,2 | 5,41 | -5,40 | 24,11 | 24,49 | 0,76 | -0,75 | 1164,91 | 933,00 | 93,15 | 92,94 | 69,12 |
| 1 | ООО УК "Успех" | Отв-34 | Отв-34/1 | 2,2 | 0,051 | 0,051 | Надземная | Маты и плиты из минеральной ваты марки 75 | Маты и плиты из минеральной ваты марки 75 | 0,05 | 0,05 | 0,2 | 5,41 | -5,40 | 24,11 | 24,49 | 0,76 | -0,75 | 184,08 | 147,71 | 92,94 | 92,90 | 69,15 |
| 1 | ООО УК "Успех" | ТК-5 | Отв-32 | 53,6 | 0,026 | 0,026 | Надземная | Маты и плиты из минеральной ваты марки 75 | Маты и плиты из минеральной ваты марки 75 | 0,05 | 0,05 | 0,2 | 0,82 | -0,82 | 45,57 | 76,33 | 0,61 | -0,74 | 3090,33 | 2461,15 | 93,93 | 90,15 | 73,03 |
| 1 | ООО УК "Успех" | Отв-26 | Отв-28 | 20,4 | 0,200 | 0,200 | Надземная | Маты и плиты из минеральной ваты марки 75 | Маты и плиты из минеральной ваты марки 75 | 0,05 | 0,05 | 0,4 | 58,05 | -57,82 | 2,13 | 2,15 | 0,53 | -0,52 | 4347,09 | 3394,46 | 94,67 | 94,59 | 67,55 |
| 1 | ООО УК "Успех" | Отв-26 | Отв-27 | 2,1 | 0,051 | 0,051 | Надземная | Маты и плиты из минеральной ваты марки 75 | Маты и плиты из минеральной ваты марки 75 | 0,05 | 0,05 | 0,2 | 4,05 | -4,04 | 13,51 | 13,72 | 0,57 | -0,56 | 178,00 | 138,91 | 94,67 | 94,62 | 67,54 |
| 1 | ООО УК "Успех" | Отв-27 | МКД, Магазин ИП Минин | 6,1 | 0,051 | 0,051 | Подземная канальная | Маты и плиты из минеральной ваты марки 75 | Маты и плиты из минеральной ваты марки 75 | 0,05 | 0,05 | 0,4 | 4,05 | -4,04 | 13,51 | 13,72 | 0,57 | -0,56 | 406,08 | 304,09 | 94,62 | 94,52 | 67,62 |
| 1 | ООО УК "Успех" | Отв-10 | Отв-26 | 35,6 | 0,200 | 0,200 | Надземная | Маты и плиты из минеральной ваты | Маты и плиты из минеральной ваты | 0,05 | 0,05 | 0,4 | 62,10 | -61,86 | 2,44 | 2,46 | 0,56 | -0,56 | 7592,99 | 5920,48 | 94,79 | 94,67 | 67,50 |

| Номер источника | Балансодержатель | Наименование начала участка | Наименование конца участка | Длина участка, м | Внутренний диаметр подающего трубопровода, м | Внутренний диаметр обратного трубопровода, м | Вид прокладки тепловой сети | Теплоизоляционный материал под.тр-да | Теплоизоляционный материал обр.тр-да | Толщина изоляции подающего тр-да, м | Толщина изоляции обратного тр-да, м | Расход воды в подающем трубопроводе, т/ч | Расход воды в обратном трубопроводе, т/ч | Удельные линейные потери напора в под.тр-де, мм/м | Удельные линейные потери напора в обр.тр-де, мм/м | Скорость движения воды в под.тр-де, м/с | Скорость движения воды в обр.тр-де, м/с | Тепловые потери в подающем трубопроводе, ккал/ч | Тепловые потери в обратном трубопроводе, ккал/ч | Температура в начале участка под.тр-да, °С | Температура в конце участка под.тр-да, °С | Температура в начале участка обр.тр-да, °С | Температура в конце участка обр.тр-да, °С |
|-----------------|------------------|-----------------------------|----------------------------|------------------|--|--|-----------------------------|---|---|-------------------------------------|-------------------------------------|--|--|---|---|---|---|---|---|--|---|--|---|
| | | | | | | | | марки 75 | марки 75 | | | | | | | | | | | | | | |
| 1 | ООО УК "Успех" | Отв-10 | Отв-11 | 11,9 | 0,100 | 0,100 | Надземная | Маты и плиты из минеральной ваты марки 75 | Маты и плиты из минеральной ваты марки 75 | 0,05 | 0,05 | 0,3 | 24,09 | -24,03 | 13,62 | 13,84 | 0,87 | -0,87 | 1136,43 | 865,63 | 94,79 | 94,74 | 65,08 |
| 1 | ООО УК "Успех" | Отв-11 | Отв-12 | 14,5 | 0,100 | 0,100 | Подземная канальная | Маты и плиты из минеральной ваты марки 75 | Маты и плиты из минеральной ваты марки 75 | 0,05 | 0,05 | 0,4 | 24,09 | -24,03 | 13,62 | 13,84 | 0,87 | -0,87 | 1080,47 | 780,02 | 94,74 | 94,70 | 65,12 |
| 1 | ООО УК "Успех" | Отв-12 | Отв-13 | 26,4 | 0,100 | 0,100 | Надземная | Маты и плиты из минеральной ваты марки 75 | Маты и плиты из минеральной ваты марки 75 | 0,05 | 0,05 | 0,3 | 24,09 | -24,03 | 13,62 | 13,84 | 0,87 | -0,87 | 2519,44 | 1922,45 | 94,70 | 94,59 | 65,20 |
| 1 | ООО УК "Успех" | Отв-13 | Отв-14 | 20,1 | 0,051 | 0,051 | Надземная | Маты и плиты из минеральной ваты марки 75 | Маты и плиты из минеральной ваты марки 75 | 0,05 | 0,05 | 0,2 | 2,60 | -2,59 | 5,59 | 5,68 | 0,36 | -0,36 | 1702,77 | 1345,43 | 94,59 | 93,94 | 68,82 |
| 1 | ООО УК "Успех" | Отв-14 | Отв-15 | 13,1 | 0,051 | 0,051 | Надземная | Маты и плиты из минеральной ваты марки 75 | Маты и плиты из минеральной ваты марки 75 | 0,05 | 0,05 | 0,2 | 2,60 | -2,59 | 5,59 | 5,68 | 0,36 | -0,36 | 1104,36 | 879,61 | 93,94 | 93,51 | 69,16 |
| 1 | ООО УК "Успех" | Отв-15 | МКД | 19,3 | 0,051 | 0,051 | Надземная | Маты и плиты из минеральной ваты марки 75 | Маты и плиты из минеральной ваты марки 75 | 0,05 | 0,05 | 0,2 | 2,60 | -2,59 | 5,59 | 5,68 | 0,36 | -0,36 | 1621,87 | 1301,87 | 93,51 | 92,89 | 69,66 |
| 1 | ООО УК "Успех" | Отв-13 | Отв-16 | 78,7 | 0,100 | 0,100 | Надземная | Маты и плиты из минеральной ваты марки 75 | Маты и плиты из минеральной ваты марки 75 | 0,05 | 0,05 | 0,3 | 21,49 | -21,44 | 10,04 | 10,54 | 0,78 | -0,78 | 7504,78 | 5725,02 | 94,59 | 94,24 | 65,09 |
| 1 | ООО УК "Успех" | Отв-16 | Отв-17 | 9,2 | 0,100 | 0,100 | Подземная канальная | Маты и плиты из минеральной ваты марки 75 | Маты и плиты из минеральной ваты марки 75 | 0,05 | 0,05 | 0,4 | 21,49 | -21,44 | 10,84 | 11,02 | 0,78 | -0,78 | 847,80 | 605,24 | 94,24 | 94,20 | 65,12 |

| Номер источника | Балансодержатель | Наименование начала участка | Наименование конца участка | Длина участка, м | Внутренний диаметр подающего трубопровода, м | Внутренний диаметр обратного трубопровода, м | Вид прокладки тепловой сети | Теплоизоляционный материал под.тр-да | Теплоизоляционный материал обр.тр-да | Толщина изоляции подающего тр-да, м | Толщина изоляции обратного тр-да, м | Расход воды в подающем трубопроводе, т/ч | Расход воды в обратном трубопроводе, т/ч | Удельные линейные потери напора в под.тр-де, мм/м | Удельные линейные потери напора в обр.тр-де, мм/м | Скорость движения воды в под.тр-де, м/с | Скорость движения воды в обр.тр-де, м/с | Тепловые потери в подающем трубопроводе, ккал/ч | Тепловые потери в обратном трубопроводе, ккал/ч | Температура в начале участка под.тр-да, °С | Температура в конце участка под.тр-да, °С | Температура в начале участка обр.тр-да, °С | Температура в конце участка обр.тр-да, °С |
|-----------------|------------------|-----------------------------|----------------------------|------------------|--|--|-----------------------------|---|---|-------------------------------------|-------------------------------------|--|--|---|---|---|---|---|---|--|---|--|---|
| 1 | ООО УК "Успех" | Отв-17 | Отв-18 | 18,1 | 0,100 | 0,100 | Надземная | Маты и плиты из минеральной ваты марки 75 | Маты и плиты из минеральной ваты марки 75 | 0,05 | 0,05 | 0,3 | 21,49 | -21,44 | 10,84 | 11,02 | 0,78 | -0,78 | 2288,79 | 1753,70 | 94,20 | 94,10 | 65,20 |
| 1 | ООО УК "Успех" | Отв-21 | ТК-4 | 18,4 | 0,100 | 0,100 | Подземная канальная | Маты и плиты из минеральной ваты марки 75 | Маты и плиты из минеральной ваты марки 75 | 0,05 | 0,05 | 0,4 | 19,93 | -19,88 | 9,33 | 9,48 | 0,72 | -0,72 | 1361,58 | 991,03 | 93,88 | 93,81 | 65,14 |
| 1 | ООО УК "Успех" | Отв-19 | Отв-21 | 9,1 | 0,100 | 0,100 | Надземная | Маты и плиты из минеральной ваты марки 75 | Маты и плиты из минеральной ваты марки 75 | 0,05 | 0,05 | 0,3 | 19,93 | -19,88 | 9,33 | 9,48 | 0,72 | -0,72 | 1148,44 | 880,79 | 93,94 | 93,88 | 65,09 |
| 1 | ООО УК "Успех" | Отв-18 | Отв-19 | 26,9 | 0,100 | 0,100 | Надземная | Маты и плиты из минеральной ваты марки 75 | Маты и плиты из минеральной ваты марки 75 | 0,05 | 0,05 | 0,3 | 21,36 | -21,31 | 10,71 | 10,88 | 0,78 | -0,77 | 3398,88 | 2608,67 | 94,10 | 93,94 | 65,29 |
| 1 | ООО УК "Успех" | Отв-18 | Жилой дом | 4,3 | 0,021 | 0,021 | Подземная канальная | Маты и плиты из минеральной ваты марки 75 | Маты и плиты из минеральной ваты марки 75 | 0,05 | 0,05 | 0,4 | 0,14 | -0,14 | 1,68 | 1,70 | 0,11 | -0,11 | 203,94 | 160,43 | 94,10 | 92,60 | 70,80 |
| 1 | ООО УК "Успех" | ТК-4 | АБК | 36,3 | 0,051 | 0,051 | Подземная канальная | Маты и плиты из минеральной ваты марки 75 | Маты и плиты из минеральной ваты марки 75 | 0,05 | 0,05 | 0,4 | 2,79 | -2,79 | 9,90 | 12,62 | 0,46 | -0,50 | 2323,50 | 1707,66 | 93,81 | 92,98 | 67,09 |
| 1 | ООО УК "Успех" | ТК-4 | Отв-22 | 46,1 | 0,083 | 0,083 | Подземная канальная | Маты и плиты из минеральной ваты марки 75 | Маты и плиты из минеральной ваты марки 75 | 0,05 | 0,05 | 0,3 | 17,14 | -17,10 | 18,32 | 18,62 | 0,90 | -0,90 | 3082,51 | 2256,77 | 93,81 | 93,63 | 65,05 |
| 1 | ООО УК "Успех" | Отв-22 | Отв-23 | 25,2 | 0,083 | 0,083 | Надземная | Маты и плиты из минеральной ваты марки 75 | Маты и плиты из минеральной ваты марки 75 | 0,05 | 0,05 | 0,3 | 17,14 | -17,10 | 18,31 | 18,62 | 0,90 | -0,90 | 2113,66 | 1624,85 | 93,63 | 93,51 | 65,15 |
| 1 | ООО УК "Успех" | Отв-25 | КПЗ (мастерские) | 1,1 | 0,051 | 0,051 | Подвальная | Маты и плиты из минеральной ваты | Маты и плиты из минеральной ваты | 0,05 | 0,05 | 0,2 | 7,85 | -7,84 | 50,61 | 51,40 | 1,10 | -1,09 | 50,68 | 33,59 | 93,22 | 93,22 | 66,28 |

| Номер источника | Балансодержатель | Наименование начала участка | Наименование конца участка | Длина участка, м | Внутренний диаметр подающего трубопровода, м | Внутренний диаметр обратного трубопровода, м | Вид прокладки тепловой сети | Теплоизоляционный материал под.тр-да | Теплоизоляционный материал обр.тр-да | Толщина изоляции подающего тр-да, м | Толщина изоляции обратного тр-да, м | Расход воды в подающем трубопроводе, т/ч | Расход воды в обратном трубопроводе, т/ч | Удельные линейные потери напора в под.тр-де, мм/м | Удельные линейные потери напора в обр.тр-де, мм/м | Скорость движения воды в под.тр-де, м/с | Скорость движения воды в обр.тр-де, м/с | Тепловые потери в подающем трубопроводе, ккал/ч | Тепловые потери в обратном трубопроводе, ккал/ч | Температура в начале участка под.тр-да, °С | Температура в конце участка под.тр-да, °С | Температура в начале участка обр.тр-да, °С | Температура в конце участка обр.тр-да, °С |
|-----------------|------------------|-----------------------------|----------------------------|------------------|--|--|-----------------------------|---|---|-------------------------------------|-------------------------------------|--|--|---|---|---|---|---|---|--|---|--|---|
| | | | | | | | | марки 75 | марки 75 | | | | | | | | | | | | | | |
| 1 | ООО УК "Успех" | Отв-25 | КТЗ (учебный корпус) | 49,3 | 0,051 | 0,051 | Подземная канальная | Маты и плиты из минеральной ваты марки 75 | Маты и плиты из минеральной ваты марки 75 | 0,05 | 0,05 | 0,4 | 9,28 | -9,26 | 59,64 | 65,53 | 1,29 | -1,29 | 2573,95 | 1911,48 | 93,22 | 92,94 | 64,81 |
| 1 | ООО УК "Успех" | Отв-23 | Отв-24 | 46,2 | 0,083 | 0,083 | Надземная | Маты и плиты из минеральной ваты марки 75 | Маты и плиты из минеральной ваты марки 75 | 0,05 | 0,05 | 0,3 | 17,14 | -17,10 | 18,31 | 18,62 | 0,90 | -0,90 | 3871,47 | 2983,84 | 93,51 | 93,28 | 65,32 |
| 1 | ООО УК "Успех" | Отв-19 | Отв-20 | 112,2 | 0,040 | 0,040 | Надземная | Маты и плиты из минеральной ваты марки 75 | Маты и плиты из минеральной ваты марки 75 | 0,05 | 0,05 | 0,2 | 1,43 | -1,42 | 6,04 | 6,13 | 0,32 | -0,32 | 8357,91 | 6927,19 | 93,94 | 88,07 | 73,60 |
| 1 | ООО УК "Успех" | Отв-20 | Жилой дом | 58,3 | 0,040 | 0,040 | Подземная канальная | Маты и плиты из минеральной ваты марки 75 | Маты и плиты из минеральной ваты марки 75 | 0,05 | 0,05 | 0,4 | 1,42 | -1,42 | 10,46 | 14,34 | 0,40 | -0,45 | 3174,61 | 2687,26 | 88,07 | 85,85 | 75,49 |
| 1 | ООО УК "Успех" | Отв-1 | Отв-7 | 17,2 | 0,200 | 0,200 | Надземная | Маты и плиты из минеральной ваты марки 75 | Маты и плиты из минеральной ваты марки 75 | 0,05 | 0,05 | 0,4 | 86,20 | -85,88 | 4,68 | 4,74 | 0,78 | -0,78 | 3674,17 | 2837,04 | 95,00 | 94,95 | 66,62 |
| 1 | ООО УК "Успех" | Отв-1 | Отв-2 | 27,6 | 0,083 | 0,083 | Надземная | Маты и плиты из минеральной ваты марки 75 | Маты и плиты из минеральной ваты марки 75 | 0,05 | 0,05 | 0,3 | 19,50 | -19,46 | 24,21 | 24,58 | 1,03 | -1,03 | 3112,31 | 2423,97 | 95,00 | 94,84 | 67,57 |
| 1 | ООО УК "Успех" | Отв-19 | Отв-20 | 13,1 | 0,051 | 0,051 | Надземная | Маты и плиты из минеральной ваты марки 75 | Маты и плиты из минеральной ваты марки 75 | 0,05 | 0,05 | 0,2 | 6,45 | -6,44 | 34,14 | 34,72 | 0,90 | -0,90 | 1068,04 | 905,32 | 89,53 | 89,37 | 72,35 |
| 1 | ООО УК "Успех" | Отв-18 | Отв-21 | 40,3 | 0,070 | 0,070 | Надземная | Пенополиуретан | Пенополиуретан | 0,05 | 0,05 | 0,2 | 6,36 | -6,35 | 4,62 | 5,15 | 0,47 | -0,47 | 1978,03 | 1699,38 | 89,55 | 89,24 | 71,30 |

| Номер источника | Балансодержатель | Наименование начала участка | Наименование конца участка | Длина участка, м | Внутренний диаметр подающего трубопровода, м | Внутренний диаметр обратного трубопровода, м | Вид прокладки тепловой сети | Теплоизоляционный материал под.тр-да | Теплоизоляционный материал обр.тр-да | Толщина изоляции подающего тр-да, м | Толщина изоляции обратного тр-да, м | Расход воды в подающем трубопроводе, т/ч | Расход воды в обратном трубопроводе, т/ч | Удельные линейные потери напора в под.тр-де, мм/м | Удельные линейные потери напора в обр.тр-де, мм/м | Скорость движения воды в под.тр-де, м/с | Скорость движения воды в обр.тр-де, м/с | Тепловые потери в подающем трубопроводе, ккал/ч | Тепловые потери в обратном трубопроводе, ккал/ч | Температура в начале участка под.тр-да, °С | Температура в конце участка под.тр-да, °С | Температура в начале участка обр.тр-да, °С | Температура в конце участка обр.тр-да, °С |
|-----------------|------------------|-----------------------------|----------------------------|------------------|--|--|-----------------------------|---|---|-------------------------------------|-------------------------------------|--|--|---|---|---|---|---|---|--|---|--|---|
| 1 | ООО УК "Успех" | Отв-21 | Отв-22 | 17,3 | 0,070 | 0,070 | Надземная | Пенополиуретан | Пенополиуретан | 0,05 | 0,05 | 0,2 | 6,36 | -6,35 | 4,62 | 5,15 | 0,47 | -0,47 | 847,09 | 730,27 | 89,24 | 89,11 | 71,42 |
| 1 | ООО УК "Успех" | Отв-27 | МКД | 0,7 | 0,051 | 0,051 | Надземная | Маты и плиты из минеральной ваты марки 75 | Маты и плиты из минеральной ваты марки 75 | 0,05 | 0,05 | 0,2 | 6,10 | -6,09 | 29,93 | 30,50 | 0,85 | -0,85 | 42,52 | 36,10 | 88,69 | 88,68 | 71,82 |
| 1 | ООО УК "Успех" | Отв-22 | Отв-23 | 8,6 | 0,051 | 0,051 | Надземная | Маты и плиты из минеральной ваты марки 75 | Маты и плиты из минеральной ваты марки 75 | 0,05 | 0,05 | 0,2 | 6,36 | -6,35 | 32,49 | 33,10 | 0,89 | -0,89 | 524,13 | 442,13 | 89,11 | 89,02 | 71,49 |
| 1 | ООО УК "Успех" | Отв-27 | Отв-28 | 2,7 | 0,021 | 0,021 | Надземная | Маты и плиты из минеральной ваты марки 75 | Маты и плиты из минеральной ваты марки 75 | 0,05 | 0,05 | 0,2 | 0,26 | -0,26 | 5,66 | 5,76 | 0,21 | -0,21 | 109,94 | 92,64 | 88,69 | 88,26 | 71,02 |
| 1 | ООО УК "Успех" | Отв-28 | Отв-29 | 20,2 | 0,021 | 0,021 | Подземная канальная | Маты и плиты из минеральной ваты марки 75 | Маты и плиты из минеральной ваты марки 75 | 0,05 | 0,05 | 0,5 | 0,26 | -0,26 | 5,66 | 5,76 | 0,21 | -0,21 | 711,73 | 607,90 | 88,26 | 85,48 | 73,40 |
| 1 | ООО УК "Успех" | ТК-1 | Отв-6 | 73,5 | 0,100 | 0,100 | Надземная | Маты и плиты из минеральной ваты марки 75 | Маты и плиты из минеральной ваты марки 75 | 0,05 | 0,05 | 0,3 | -24,49 | 24,45 | 12,61 | 13,69 | -0,89 | 0,89 | 9074,95 | 7515,09 | 91,04 | 90,67 | 71,01 |
| 1 | ООО УК "Успех" | Отв-6 | Отв-7 | 17,6 | 0,083 | 0,083 | Надземная | Маты и плиты из минеральной ваты марки 75 | Маты и плиты из минеральной ваты марки 75 | 0,05 | 0,05 | 0,3 | 10,78 | -10,76 | 7,43 | 7,55 | 0,57 | -0,57 | 1926,45 | 1586,39 | 91,04 | 90,86 | 70,40 |
| 1 | ООО УК "Успех" | Отв-7 | Отв-8 | 18,7 | 0,021 | 0,021 | Надземная | Маты и плиты из минеральной ваты марки 75 | Маты и плиты из минеральной ваты марки 75 | 0,05 | 0,05 | 0,2 | 0,23 | -0,23 | 4,56 | 4,63 | 0,19 | -0,19 | 1035,56 | 880,38 | 90,86 | 86,29 | 73,87 |
| 1 | ООО УК "Успех" | Отв-7 | Отв-9 | 15,7 | 0,083 | 0,083 | Надземная | Маты и плиты из минеральной ваты марки 75 | Маты и плиты из минеральной ваты марки 75 | 0,05 | 0,05 | 0,3 | 10,55 | -10,54 | 7,12 | 7,24 | 0,56 | -0,56 | 1716,14 | 1416,97 | 90,86 | 90,70 | 70,54 |

| Номер источника | Балансодержатель | Наименование начала участка | Наименование конца участка | Длина участка, м | Внутренний диаметр подающего трубопровода, м | Внутренний диаметр обратного трубопровода, м | Вид прокладки тепловой сети | Теплоизоляционный материал под.тр-да | Теплоизоляционный материал обр.тр-да | Толщина изоляции подающего тр-да, м | Толщина изоляции обратного тр-да, м | Расход воды в подающем трубопроводе, т/ч | Расход воды в обратном трубопроводе, т/ч | Удельные линейные потери напора в под.тр-де, мм/м | Удельные линейные потери напора в обр.тр-де, мм/м | Скорость движения воды в под.тр-де, м/с | Скорость движения воды в обр.тр-де, м/с | Тепловые потери в подающем трубопроводе, ккал/ч | Тепловые потери в обратном трубопроводе, ккал/ч | Температура в начале участка под.тр-да, °С | Температура в конце участка под.тр-да, °С | Температура в начале участка обр.тр-да, °С | Температура в конце участка обр.тр-да, °С |
|-----------------|------------------|-----------------------------|----------------------------|------------------|--|--|-----------------------------|---|---|-------------------------------------|-------------------------------------|--|--|---|---|---|---|---|---|--|---|--|---|
| 1 | ООО УК "Успех" | Отв-9 | МКД | 0,8 | 0,051 | 0,051 | Надземная | Маты и плиты из минеральной ваты марки 75 | Маты и плиты из минеральной ваты марки 75 | 0,05 | 0,05 | 0,2 | 5,29 | -5,28 | 22,98 | 23,36 | 0,74 | -0,74 | 65,81 | 54,59 | 90,70 | 90,68 | 70,94 |
| 1 | ООО УК "Успех" | Отв-9 | Отв-10 | 69,5 | 0,083 | 0,083 | Подвальная | Маты и плиты из минеральной ваты марки 75 | Маты и плиты из минеральной ваты марки 75 | 0,05 | 0,05 | 0,3 | 5,27 | -5,26 | 1,79 | 1,82 | 0,28 | -0,28 | 4069,51 | 3002,23 | 90,70 | 89,92 | 70,73 |
| 1 | ООО УК "Успех" | Отв-10 | МКД | 14,8 | 0,083 | 0,083 | Подземная канальная | Маты и плиты из минеральной ваты марки 75 | Маты и плиты из минеральной ваты марки 75 | 0,05 | 0,05 | 0,3 | 5,27 | -5,26 | 1,79 | 1,82 | 0,28 | -0,28 | 1189,36 | 954,59 | 89,92 | 89,70 | 70,91 |
| 1 | ООО УК "Успех" | Отв-5/1 | Отв-11 | 12,8 | 0,100 | 0,100 | Надземная | Маты и плиты из минеральной ваты марки 75 | Маты и плиты из минеральной ваты марки 75 | 0,05 | 0,05 | 0,3 | 23,64 | -23,60 | 13,11 | 13,35 | 0,86 | -0,86 | 1573,63 | 1310,85 | 90,48 | 90,41 | 71,19 |
| 1 | ООО УК "Успех" | Отв-8 | Гараж | 16,1 | 0,021 | 0,021 | Подземная канальная | Маты и плиты из минеральной ваты марки 75 | Маты и плиты из минеральной ваты марки 75 | 0,05 | 0,05 | 0,5 | 0,23 | -0,23 | 4,55 | 4,63 | 0,19 | -0,19 | 713,69 | 638,70 | 86,29 | 83,15 | 76,69 |
| 1 | ООО УК "Успех" | Отв-23 | Отв-24 | 6,8 | 0,051 | 0,051 | Надземная | Маты и плиты из минеральной ваты марки 75 | Маты и плиты из минеральной ваты марки 75 | 0,05 | 0,05 | 0,2 | 6,36 | -6,35 | 32,49 | 33,10 | 0,89 | -0,89 | 414,17 | 349,76 | 89,02 | 88,96 | 71,54 |
| 1 | ООО УК "Успех" | Отв-24 | Отв-25 | 10,4 | 0,051 | 0,051 | Надземная | Маты и плиты из минеральной ваты марки 75 | Маты и плиты из минеральной ваты марки 75 | 0,05 | 0,05 | 0,2 | 6,36 | -6,35 | 32,49 | 33,10 | 0,89 | -0,89 | 633,11 | 535,33 | 88,96 | 88,86 | 71,63 |
| 1 | ООО УК "Успех" | Отв-25 | Отв-26 | 6,9 | 0,051 | 0,051 | Надземная | Маты и плиты из минеральной ваты марки 75 | Маты и плиты из минеральной ваты марки 75 | 0,05 | 0,05 | 0,2 | 6,36 | -6,35 | 32,49 | 33,10 | 0,89 | -0,89 | 419,72 | 355,35 | 88,86 | 88,79 | 71,68 |
| 1 | ООО УК "Успех" | Отв-26 | Отв-27 | 10,7 | 0,051 | 0,051 | Надземная | Маты и плиты из минеральной ваты | Маты и плиты из минеральной ваты | 0,05 | 0,05 | 0,2 | 6,36 | -6,35 | 32,49 | 33,10 | 0,89 | -0,89 | 650,54 | 551,48 | 88,79 | 88,69 | 71,77 |

| Номер источника | Балансодержатель | Наименование начала участка | Наименование конца участка | Длина участка, м | Внутренний диаметр подающего трубопровода, м | Внутренний диаметр обратного трубопровода, м | Вид прокладки тепловой сети | Теплоизоляционный материал под.тр-да | Теплоизоляционный материал обр.тр-да | Толщина изоляции подающего тр-да, м | Толщина изоляции обратного тр-да, м | Расход воды в подающем трубопроводе, т/ч | Расход воды в обратном трубопроводе, т/ч | Удельные линейные потери напора в под.тр-де, мм/м | Удельные линейные потери напора в обр.тр-де, мм/м | Скорость движения воды в под.тр-де, м/с | Скорость движения воды в обр.тр-де, м/с | Тепловые потери в подающем трубопроводе, ккал/ч | Тепловые потери в обратном трубопроводе, ккал/ч | Температура в начале участка под.тр-да, °С | Температура в конце участка под.тр-да, °С | Температура в начале участка обр.тр-да, °С | Температура в конце участка обр.тр-да, °С |
|-----------------|------------------|-----------------------------|----------------------------|------------------|--|--|-----------------------------|---|---|-------------------------------------|-------------------------------------|--|--|---|---|---|---|---|---|--|---|--|---|
| | | | | | | | | марки 75 | марки 75 | | | | | | | | | | | | | | |
| 1 | ООО УК "Успех" | Отв-29 | Магазин "2 шага" | 2,3 | 0,021 | 0,021 | Надземная | Маты и плиты из минеральной ваты марки 75 | Маты и плиты из минеральной ваты марки 75 | 0,05 | 0,05 | 0,2 | 0,26 | -0,26 | 5,66 | 5,76 | 0,21 | -0,21 | 91,32 | 80,83 | 85,48 | 85,12 | 73,72 |
| 1 | ООО УК "Успех" | Отв-32 | Жилой дом | 20,7 | 0,026 | 0,026 | Надземная | Маты и плиты из минеральной ваты марки 75 | Маты и плиты из минеральной ваты марки 75 | 0,05 | 0,05 | 0,2 | 0,82 | -0,82 | 45,56 | 76,33 | 0,61 | -0,74 | 1159,81 | 960,36 | 90,15 | 88,73 | 74,20 |
| 1 | ООО УК "Успех" | Отв-7 | Отв-8 | 17,8 | 0,200 | 0,200 | Надземная | Маты и плиты из минеральной ваты марки 75 | Маты и плиты из минеральной ваты марки 75 | 0,05 | 0,05 | 0,4 | 86,20 | -85,88 | 4,68 | 4,74 | 0,78 | -0,78 | 3801,14 | 2936,95 | 94,95 | 94,91 | 66,65 |
| 1 | ООО УК "Успех" | Отв-4 | Отв-5 | 4,3 | 0,051 | 0,051 | Надземная | Маты и плиты из минеральной ваты марки 75 | Маты и плиты из минеральной ваты марки 75 | 0,05 | 0,05 | 0,2 | 4,22 | -4,21 | 14,67 | 14,89 | 0,59 | -0,59 | 363,55 | 286,71 | 94,33 | 94,24 | 68,40 |
| 1 | ООО УК "Успех" | Отв-3 | Отв-4 | 10,3 | 0,051 | 0,051 | Надземная | Маты и плиты из минеральной ваты марки 75 | Маты и плиты из минеральной ваты марки 75 | 0,05 | 0,05 | 0,2 | 4,22 | -4,21 | 14,67 | 14,89 | 0,59 | -0,59 | 872,18 | 686,34 | 94,53 | 94,33 | 68,33 |
| 1 | ООО УК "Успех" | Отв-24 | Отв-25 | 12,7 | 0,083 | 0,083 | Надземная | Маты и плиты из минеральной ваты марки 75 | Маты и плиты из минеральной ваты марки 75 | 0,05 | 0,05 | 0,3 | 17,13 | -17,10 | 18,31 | 18,62 | 0,90 | -0,90 | 1062,43 | 820,61 | 93,28 | 93,22 | 65,37 |
| 1 | ООО УК "Успех" | ТК-2 | МКД | 48,4 | 0,051 | 0,051 | Подземная канальная | Маты и плиты из минеральной ваты марки 75 | Маты и плиты из минеральной ваты марки 75 | 0,05 | 0,05 | 0,4 | 4,65 | -4,65 | 17,84 | 18,11 | 0,65 | -0,65 | 3224,46 | 2436,98 | 94,72 | 94,03 | 68,53 |
| 1 | ООО УК "Успех" | ТК-2 | ТК-3 | 28,8 | 0,083 | 0,083 | Подземная канальная | Маты и плиты из минеральной ваты марки 75 | Маты и плиты из минеральной ваты марки 75 | 0,05 | 0,05 | 0,3 | 10,63 | -10,60 | 7,22 | 7,33 | 0,56 | -0,56 | 2415,99 | 1781,64 | 94,72 | 94,49 | 67,53 |

| Номер источника | Балансодержатель | Наименование начала участка | Наименование конца участка | Длина участка, м | Внутренний диаметр подающего трубопровода, м | Внутренний диаметр обратного трубопровода, м | Вид прокладки тепловой сети | Теплоизоляционный материал под.тр-да | Теплоизоляционный материал обр.тр-да | Толщина изоляции подающего тр-да, м | Толщина изоляции обратного тр-да, м | Расход воды в подающем трубопроводе, т/ч | Расход воды в обратном трубопроводе, т/ч | Удельные линейные потери напора в под.тр-де, мм/м | Удельные линейные потери напора в обр.тр-де, мм/м | Скорость движения воды в под.тр-де, м/с | Скорость движения воды в обр.тр-де, м/с | Тепловые потери в подающем трубопроводе, ккал/ч | Тепловые потери в обратном трубопроводе, ккал/ч | Температура в начале участка под.тр-да, °С | Температура в конце участка под.тр-да, °С | Температура в начале участка обр.тр-да, °С | Температура в конце участка обр.тр-да, °С |
|-----------------|------------------|-----------------------------|----------------------------|------------------|--|--|-----------------------------|---|---|-------------------------------------|-------------------------------------|--|--|---|---|---|---|---|---|--|---|--|---|
| 1 | ООО УК "Успех" | ТК-3 | МКД | 8,6 | 0,051 | 0,051 | Подземная канальная | Маты и плиты из минеральной ваты марки 75 | Маты и плиты из минеральной ваты марки 75 | 0,05 | 0,05 | 0,4 | 3,38 | -3,37 | 9,42 | 9,56 | 0,47 | -0,47 | 571,91 | 426,99 | 94,49 | 94,32 | 67,22 |
| 1 | ООО УК "Успех" | ТК-3 | Отв-6/1 | 26,3 | 0,100 | 0,100 | Подземная канальная | Маты и плиты из минеральной ваты марки 75 | Маты и плиты из минеральной ваты марки 75 | 0,05 | 0,05 | 0,4 | 7,25 | -7,23 | 1,25 | 1,27 | 0,26 | -0,26 | 2422,50 | 1786,71 | 94,49 | 94,16 | 67,99 |
| 1 | ООО УК "Успех" | Отв-6 | МКД | 3,4 | 0,051 | 0,051 | Надземная | Маты и плиты из минеральной ваты марки 75 | Маты и плиты из минеральной ваты марки 75 | 0,05 | 0,05 | 0,2 | 3,34 | -3,33 | 6,73 | 7,50 | 0,47 | -0,47 | 285,64 | 226,00 | 93,47 | 93,39 | 68,06 |
| 1 | ООО УК "Успех" | Отв-6/1 | Отв-6 | 39,3 | 0,100 | 0,100 | Надземная | Маты и плиты из минеральной ваты марки 75 | Маты и плиты из минеральной ваты марки 75 | 0,05 | 0,05 | 0,3 | 7,25 | -7,23 | 1,25 | 1,27 | 0,26 | -0,26 | 4967,93 | 3928,36 | 94,16 | 93,47 | 68,53 |
| 1 | ООО УК "Успех" | Отв-6 | МКД | 51,8 | 0,100 | 0,100 | Надземная | Маты и плиты из минеральной ваты марки 75 | Маты и плиты из минеральной ваты марки 75 | 0,05 | 0,05 | 0,3 | 3,91 | -3,90 | 0,38 | 0,38 | 0,14 | -0,14 | 6514,61 | 5263,97 | 93,47 | 91,81 | 70,33 |
| 1 | ООО УК "Успех" | Отв-2 | ТК-2 | 15,8 | 0,083 | 0,083 | Надземная | Маты и плиты из минеральной ваты марки 75 | Маты и плиты из минеральной ваты марки 75 | 0,05 | 0,05 | 0,3 | 15,28 | -15,25 | 14,89 | 15,11 | 0,81 | -0,80 | 1779,58 | 1387,53 | 94,84 | 94,72 | 67,56 |
| 1 | ООО УК "Успех" | Отв-2 | Отв-3 | 15,1 | 0,051 | 0,051 | Надземная | Маты и плиты из минеральной ваты марки 75 | Маты и плиты из минеральной ваты марки 75 | 0,05 | 0,05 | 0,2 | 4,22 | -4,21 | 14,67 | 14,89 | 0,59 | -0,59 | 1281,52 | 1004,67 | 94,84 | 94,53 | 68,17 |
| 1 | ООО УК "Успех" | Отв-5 | ТК-1 | 56,2 | 0,051 | 0,051 | Подземная канальная | Маты и плиты из минеральной ваты марки 75 | Маты и плиты из минеральной ваты марки 75 | 0,05 | 0,05 | 0,4 | 4,22 | -4,21 | 14,67 | 14,89 | 0,59 | -0,59 | 3727,54 | 2847,43 | 94,24 | 93,36 | 69,08 |
| 1 | ООО УК "Успех" | ТК-1 | МКД | 6,2 | 0,051 | 0,051 | Подземная канальная | Маты и плиты из минеральной ваты | Маты и плиты из минеральной ваты | 0,05 | 0,05 | 0,4 | 2,33 | -2,33 | 4,52 | 4,59 | 0,33 | -0,33 | 408,11 | 315,38 | 93,36 | 93,18 | 69,45 |

| Номер источника | Балансодержатель | Наименование начала участка | Наименование конца участка | Длина участка, м | Внутренний диаметр подающего трубопровода, м | Внутренний диаметр обратного трубопровода, м | Вид прокладки тепловой сети | Теплоизоляционный материал под.тр-да | Теплоизоляционный материал обр.тр-да | Толщина изоляции подающего тр-да, м | Толщина изоляции обратного тр-да, м | Расход воды в подающем трубопроводе, т/ч | Расход воды в обратном трубопроводе, т/ч | Удельные линейные потери напора в под.тр-де, мм/м | Удельные линейные потери напора в обр.тр-де, мм/м | Скорость движения воды в под.тр-де, м/с | Скорость движения воды в обр.тр-де, м/с | Тепловые потери в подающем трубопроводе, ккал/ч | Тепловые потери в обратном трубопроводе, ккал/ч | Температура в начале участка под.тр-да, °С | Температура в конце участка под.тр-да, °С | Температура в начале участка обр.тр-да, °С | Температура в конце участка обр.тр-да, °С |
|-----------------|------------------|-----------------------------|----------------------------|------------------|--|--|-----------------------------|---|---|-------------------------------------|-------------------------------------|--|--|---|---|---|---|---|---|--|---|--|---|
| | | | | | | | | марки 75 | марки 75 | | | | | | | | | | | | | | |
| 1 | ООО УК "Успех" | ТК-1 | МКД | 7,8 | 0,051 | 0,051 | Подземная канальная | Маты и плиты из минеральной ваты марки 75 | Маты и плиты из минеральной ваты марки 75 | 0,05 | 0,05 | 0,4 | 1,88 | -1,88 | 2,96 | 3,00 | 0,26 | -0,26 | 513,43 | 394,97 | 93,36 | 93,08 | 69,00 |
| 1 | ООО УК "Успех" | Отв-8 | Отв-9 | 14,5 | 0,200 | 0,200 | Подземная канальная | Маты и плиты из минеральной ваты марки 75 | Маты и плиты из минеральной ваты марки 75 | 0,05 | 0,05 | 0,4 | 86,20 | -85,89 | 4,68 | 4,74 | 0,78 | -0,78 | 1978,54 | 1366,74 | 94,91 | 94,89 | 66,67 |
| 1 | ООО УК "Успех" | Отв-9 | Отв-10 | 39,5 | 0,200 | 0,200 | Надземная | Маты и плиты из минеральной ваты марки 75 | Маты и плиты из минеральной ваты марки 75 | 0,05 | 0,05 | 0,4 | 86,20 | -85,89 | 4,68 | 4,74 | 0,78 | -0,78 | 8430,92 | 6523,00 | 94,89 | 94,79 | 66,74 |
| 1 | ООО УК "Успех" | Отв-39 | Отв-40 | 17,9 | 0,250 | 0,250 | Надземная | Маты и плиты из минеральной ваты марки 75 | Маты и плиты из минеральной ваты марки 75 | 0,05 | 0,05 | 0,5 | 35,30 | -35,18 | 0,25 | 0,25 | 0,21 | -0,20 | 4487,59 | 3603,55 | 92,90 | 92,77 | 69,15 |
| 1 | ООО УК "Успех" | Отв-40 | Отв-41 | 100,9 | 0,250 | 0,250 | Надземная | Маты и плиты из минеральной ваты марки 75 | Маты и плиты из минеральной ваты марки 75 | 0,05 | 0,05 | 0,5 | 35,30 | -35,18 | 0,25 | 0,25 | 0,21 | -0,20 | 25271,77 | 20420,79 | 92,77 | 92,06 | 69,73 |
| 1 | ООО УК "Успех" | Отв-1 | Отв-5 | 2,1 | 0,100 | 0,100 | Подземная бесканальная | Маты и плиты из минеральной ваты марки 75 | Маты и плиты из минеральной ваты марки 75 | 0,05 | 0,05 | 0,4 | -0,84 | 0,84 | 0,02 | 0,02 | -0,03 | 0,03 | 141,84 | 102,68 | 90,64 | 90,47 | 72,14 |
| 1 | ООО УК "Успех" | Отв-1 | Отв-2 | 1,2 | 0,025 | 0,025 | Надземная | Маты и плиты из минеральной ваты марки 75 | Маты и плиты из минеральной ваты марки 75 | 0,05 | 0,05 | 0,2 | 0,84 | -0,84 | 24,78 | 25,21 | 0,49 | -0,49 | 70,79 | 59,49 | 90,47 | 90,38 | 72,21 |
| 1 | ООО УК "Успех" | Отв-2 | Отв-3 | 37,2 | 0,025 | 0,025 | Надземная | Маты и плиты из минеральной ваты марки 75 | Маты и плиты из минеральной ваты марки 75 | 0,05 | 0,05 | 0,2 | 0,84 | -0,84 | 24,78 | 25,21 | 0,49 | -0,49 | 2193,20 | 1880,83 | 90,38 | 87,78 | 74,44 |

| Номер источника | Балансодержатель | Наименование начала участка | Наименование конца участка | Длина участка, м | Внутренний диаметр подающего трубопровода, м | Внутренний диаметр обратного трубопровода, м | Вид прокладки тепловой сети | Теплоизоляционный материал под.тр-да | Теплоизоляционный материал обр.тр-да | Толщина изоляции подающего тр-да, м | Толщина изоляции обратного тр-да, м | Расход воды в подающем трубопроводе, т/ч | Расход воды в обратном трубопроводе, т/ч | Удельные линейные потери напора в под.тр-де, мм/м | Удельные линейные потери напора в обр.тр-де, мм/м | Скорость движения воды в под.тр-де, м/с | Скорость движения воды в обр.тр-де, м/с | Тепловые потери в подающем трубопроводе, ккал/ч | Тепловые потери в обратном трубопроводе, ккал/ч | Температура в начале участка под.тр-да, °С | Температура в конце участка под.тр-да, °С | Температура в начале участка обр.тр-да, °С | Температура в конце участка обр.тр-да, °С |
|-----------------|------------------|-----------------------------|----------------------------|------------------|--|--|-----------------------------|---|---|-------------------------------------|-------------------------------------|--|--|---|---|---|---|---|---|--|---|--|---|
| 1 | ООО УК "Успех" | Отв-3 | Отв-4 | 13,7 | 0,025 | 0,025 | Подземная канальная | Маты и плиты из минеральной ваты марки 75 | Маты и плиты из минеральной ваты марки 75 | 0,05 | 0,05 | 0,5 | 0,84 | -0,84 | 24,78 | 25,21 | 0,49 | -0,49 | 650,50 | 565,08 | 87,78 | 87,01 | 75,11 |
| 1 | ООО УК "Успех" | Отв-4 | МКД | 1,5 | 0,025 | 0,025 | Надземная | Маты и плиты из минеральной ваты марки 75 | Маты и плиты из минеральной ваты марки 75 | 0,05 | 0,05 | 0,2 | 0,84 | -0,84 | 24,78 | 25,21 | 0,49 | -0,49 | 86,15 | 76,34 | 87,01 | 86,91 | 75,20 |
| 1 | ООО УК "Успех" | Отв-5 | ТК-1 | 8,6 | 0,100 | 0,100 | Подземная канальная | Маты и плиты из минеральной ваты марки 75 | Маты и плиты из минеральной ваты марки 75 | 0,05 | 0,05 | 0,4 | -24,49 | 24,45 | 12,61 | 13,69 | -0,89 | 0,89 | 764,26 | 606,74 | 90,67 | 90,64 | 71,04 |
| 1 | ООО УК "Успех" | Отв-20 | МКД | 8,8 | 0,051 | 0,051 | Надземная | Маты и плиты из минеральной ваты марки 75 | Маты и плиты из минеральной ваты марки 75 | 0,05 | 0,05 | 0,2 | 6,45 | -6,44 | 34,14 | 34,72 | 0,90 | -0,90 | 716,55 | 608,67 | 89,37 | 89,26 | 72,45 |
| 1 | ООО УК "Успех" | Отв-18 | Отв-19 | 1,4 | 0,051 | 0,051 | Надземная | Маты и плиты из минеральной ваты марки 75 | Маты и плиты из минеральной ваты марки 75 | 0,05 | 0,05 | 0,2 | 6,45 | -6,44 | 34,14 | 34,72 | 0,90 | -0,90 | 114,16 | 96,63 | 89,55 | 89,53 | 72,21 |
| 1 | ООО УК "Успех" | Отв-н2 | Отв-н3 | 211,6 | 0,125 | 0,125 | Надземная | Пенопол иуретан | Пенопол иуретан | 0,05 | 0,05 | 0,4 | 35,28 | -35,20 | 6,66 | 7,46 | 0,82 | -0,82 | 15480,97 | 12952,87 | 91,81 | 91,37 | 70,29 |
| 1 | ООО УК "Успех" | Отв-н1 | Отв-н2 | 16,4 | 0,125 | 0,125 | Подземная канальная | Пенопол иуретан | Пенопол иуретан | 0,05 | 0,05 | 0,4 | 35,28 | -35,20 | 6,66 | 7,46 | 0,82 | -0,82 | 995,93 | 806,20 | 91,84 | 91,81 | 69,92 |
| 1 | ООО УК "Успех" | Отв-н4 | Отв-6 | 143,2 | 0,125 | 0,125 | Надземная | Пенопол иуретан | Пенопол иуретан | 0,05 | 0,05 | 0,4 | 35,27 | -35,20 | 6,66 | 7,46 | 0,82 | -0,82 | 10438,78 | 8788,18 | 91,33 | 91,04 | 70,57 |
| 1 | ООО УК "Успех" | Отв-н3 | Отв-н4 | 22,5 | 0,125 | 0,125 | Подземная канальная | Пенопол иуретан | Пенопол иуретан | 0,05 | 0,05 | 0,4 | 35,27 | -35,20 | 6,66 | 7,46 | 0,82 | -0,82 | 1360,88 | 1110,88 | 91,37 | 91,33 | 70,32 |

| Номер источника | Балансодержатель | Наименование начала участка | Наименование конца участка | Длина участка, м | Внутренний диаметр подающего трубопровода, м | Внутренний диаметр обратного трубопровода, м | Вид прокладки тепловой сети | Теплоизоляционный материал под.тр-да | Теплоизоляционный материал обр.тр-да | Толщина изоляции подающего тр-да, м | Толщина изоляции обратного тр-да, м | Расход воды в подающем трубопроводе, т/ч | Расход воды в обратном трубопроводе, т/ч | Удельные линейные потери напора в под.тр-де, мм/м | Удельные линейные потери напора в обр.тр-де, мм/м | Скорость движения воды в под.тр-де, м/с | Скорость движения воды в обр.тр-де, м/с | Тепловые потери в подающем трубопроводе, ккал/ч | Тепловые потери в обратном трубопроводе, ккал/ч | Температура в начале участка под.тр-да, °С | Температура в конце участка под.тр-да, °С | Температура в начале участка обр.тр-да, °С | Температура в конце участка обр.тр-да, °С |
|-----------------|------------------|-----------------------------|----------------------------|------------------|--|--|-----------------------------|---|---|-------------------------------------|-------------------------------------|--|--|---|---|---|---|---|---|--|---|--|---|
| 1 | ООО УК "Успех" | Отв-38 | Отв-39 | 191,1 | 0,250 | 0,250 | Надземная | Маты и плиты из минеральной ваты марки 75 | Маты и плиты из минеральной ваты марки 75 | 0,05 | 0,05 | 0,5 | 35,32 | -35,15 | 0,24 | 0,25 | 0,21 | -0,20 | 48403,42 | 38435,34 | 94,27 | 92,90 | 69,04 |
| 1 | ООО УК "Успех" | Отв-37 | Отв-38 | 18,1 | 0,250 | 0,250 | Надземная | Маты и плиты из минеральной ваты марки 75 | Маты и плиты из минеральной ваты марки 75 | 0,05 | 0,05 | 0,5 | 35,32 | -35,15 | 0,25 | 0,25 | 0,21 | -0,20 | 4588,96 | 3603,89 | 94,40 | 94,27 | 67,95 |
| 1 | ООО УК "Успех" | Отв-36 | Отв-37 | 12,1 | 0,250 | 0,250 | Надземная | Маты и плиты из минеральной ваты марки 75 | Маты и плиты из минеральной ваты марки 75 | 0,05 | 0,05 | 0,5 | 35,33 | -35,15 | 0,25 | 0,25 | 0,21 | -0,20 | 3069,74 | 2406,94 | 94,49 | 94,40 | 67,85 |
| 1 | ООО УК "Успех" | Отв-35 | Отв-36 | 0,7 | 0,200 | 0,200 | Надземная | Маты и плиты из минеральной ваты марки 75 | Маты и плиты из минеральной ваты марки 75 | 0,05 | 0,05 | 0,4 | 35,33 | -35,15 | 0,79 | 0,80 | 0,32 | -0,32 | 148,97 | 116,72 | 94,49 | 94,49 | 67,78 |
| 1 | ООО УК "Успех" | Отв-41 | Отв-42 | 25,8 | 0,250 | 0,250 | Подземная канальная | Маты и плиты из минеральной ваты марки 75 | Маты и плиты из минеральной ваты марки 75 | 0,05 | 0,05 | 0,5 | 35,29 | -35,19 | 0,25 | 0,25 | 0,21 | -0,20 | 3853,20 | 2822,98 | 92,06 | 91,95 | 69,81 |
| 1 | ООО УК "Успех" | "ПМК" | Отв-1 | 1,1 | 0,250 | 0,250 | Надземная | Маты и плиты из минеральной ваты марки 75 | Маты и плиты из минеральной ваты марки 75 | 0,05 | 0,05 | 0,5 | 105,71 | -105,34 | 2,19 | 2,21 | 0,61 | -0,61 | 280,13 | 216,57 | 95,00 | 95,00 | 66,74 |
| 1 | ООО УК "Успех" | Отв-5 | Отв-5/1 | 30,6 | 0,100 | 0,100 | Надземная | Маты и плиты из минеральной ваты марки 75 | Маты и плиты из минеральной ваты марки 75 | 0,05 | 0,05 | 0,3 | 23,64 | -23,60 | 13,11 | 13,35 | 0,86 | -0,86 | 3766,56 | 3132,19 | 90,64 | 90,48 | 71,14 |
| 1 | ООО УК "Успех" | Отв-13 | Отв-14 | 3,6 | 0,051 | 0,051 | Надземная | Маты и плиты из минеральной ваты марки 75 | Маты и плиты из минеральной ваты марки 75 | 0,05 | 0,05 | 0,2 | 5,01 | -5,00 | 20,62 | 20,97 | 0,70 | -0,70 | 295,31 | 248,66 | 90,33 | 90,27 | 72,29 |
| 1 | ООО УК "Успех" | Отв-14 | МКД | 34,1 | 0,051 | 0,051 | Подземная канальная | Маты и плиты из минеральной ваты | Маты и плиты из минеральной ваты | 0,05 | 0,05 | 0,5 | 5,01 | -5,00 | 20,62 | 20,97 | 0,70 | -0,70 | 2183,49 | 1796,94 | 90,27 | 89,83 | 72,65 |

| Номер источника | Балансодержатель | Наименование начала участка | Наименование конца участка | Длина участка, м | Внутренний диаметр подающего трубопровода, м | Внутренний диаметр обратного трубопровода, м | Вид прокладки тепловой сети | Теплоизоляционный материал под.тр-да | Теплоизоляционный материал обр.тр-да | Толщина изоляции подающего тр-да, м | Толщина изоляции обратного тр-да, м | Расход воды в подающем трубопроводе, т/ч | Расход воды в обратном трубопроводе, т/ч | Удельные линейные потери напора в под.тр-де, мм/м | Удельные линейные потери напора в обр.тр-де, мм/м | Скорость движения воды в под.тр-де, м/с | Скорость движения воды в обр.тр-де, м/с | Тепловые потери в подающем трубопроводе, ккал/ч | Тепловые потери в обратном трубопроводе, ккал/ч | Температура в начале участка под.тр-да, °С | Температура в конце участка под.тр-да, °С | Температура в начале участка обр.тр-да, °С | Температура в конце участка обр.тр-да, °С |
|-----------------|------------------|-----------------------------|----------------------------|------------------|--|--|-----------------------------|---|---|-------------------------------------|-------------------------------------|--|--|---|---|---|---|---|---|--|---|--|---|
| | | | | | | | | марки 75 | марки 75 | | | | | | | | | | | | | | |
| 1 | ООО УК "Успех" | Отв-11 | Отв-13 | 15,1 | 0,100 | 0,100 | Надземная | Маты и плиты из минеральной ваты марки 75 | Маты и плиты из минеральной ваты марки 75 | 0,05 | 0,05 | 0,3 | 22,60 | -22,56 | 11,99 | 12,20 | 0,82 | -0,82 | 1855,45 | 1549,02 | 90,41 | 90,33 | 71,38 |
| 1 | ООО УК "Успех" | Отв-11 | Отв-12 | 42,5 | 0,028 | 0,028 | Надземная | Маты и плиты из минеральной ваты марки 75 | Маты и плиты из минеральной ваты марки 75 | 0,05 | 0,05 | 0,2 | 1,04 | -1,04 | 20,40 | 20,36 | 0,48 | -0,48 | 2624,35 | 2176,29 | 90,41 | 87,89 | 70,68 |
| 1 | ООО УК "Успех" | Отв-12 | Жилой дом | 72,4 | 0,028 | 0,028 | Надземная | Маты и плиты из минеральной ваты марки 75 | Маты и плиты из минеральной ваты марки 75 | 0,05 | 0,05 | 0,2 | 1,04 | -1,04 | 20,40 | 20,36 | 0,48 | -0,48 | 4384,21 | 3830,79 | 87,89 | 83,68 | 74,37 |
| 1 | ООО УК "Успех" | Отв-13 | Отв-15 | 93,8 | 0,100 | 0,100 | Надземная | Маты и плиты из минеральной ваты марки 75 | Маты и плиты из минеральной ваты марки 75 | 0,05 | 0,05 | 0,3 | 17,59 | -17,57 | 7,28 | 7,41 | 0,64 | -0,64 | 11518,63 | 9648,61 | 90,33 | 89,67 | 71,68 |
| 1 | ООО УК "Успех" | Отв-15 | Отв-16 | 2,5 | 0,051 | 0,051 | Надземная | Маты и плиты из минеральной ваты марки 75 | Маты и плиты из минеральной ваты марки 75 | 0,05 | 0,05 | 0,2 | 4,79 | -4,78 | 18,89 | 19,21 | 0,67 | -0,67 | 204,05 | 172,49 | 89,67 | 89,63 | 72,17 |
| 1 | ООО УК "Успех" | ТК-2 | МКД | 6,4 | 0,051 | 0,051 | Подземная канальная | Маты и плиты из минеральной ваты марки 75 | Маты и плиты из минеральной ваты марки 75 | 0,05 | 0,05 | 0,5 | 4,79 | -4,78 | 18,89 | 19,21 | 0,67 | -0,67 | 407,20 | 336,35 | 89,50 | 89,42 | 72,34 |
| 1 | ООО УК "Успех" | Отв-16 | Отв-17 | 1,5 | 0,051 | 0,051 | Надземная | Маты и плиты из минеральной ваты марки 75 | Маты и плиты из минеральной ваты марки 75 | 0,05 | 0,05 | 0,2 | 4,79 | -4,78 | 18,89 | 19,21 | 0,67 | -0,67 | 122,39 | 103,51 | 89,63 | 89,61 | 72,19 |
| 1 | ООО УК "Успех" | Отв-17 | ТК-2 | 7,7 | 0,051 | 0,051 | Подземная канальная | Маты и плиты из минеральной ваты марки 75 | Маты и плиты из минеральной ваты марки 75 | 0,05 | 0,05 | 0,5 | 4,79 | -4,78 | 18,89 | 19,21 | 0,67 | -0,67 | 490,36 | 404,36 | 89,61 | 89,50 | 72,27 |

| Номер источника | Балансодержатель | Наименование начала участка | Наименование конца участка | Длина участка, м | Внутренний диаметр подающего трубопровода, м | Внутренний диаметр обратного трубопровода, м | Вид прокладки тепловой сети | Теплоизоляционный материал под.тр-да | Теплоизоляционный материал обр.тр-да | Толщина изоляции подающего тр-да, м | Толщина изоляции обратного тр-да, м | Расход воды в подающем трубопроводе, т/ч | Расход воды в обратном трубопроводе, т/ч | Удельные линейные потери напора в под.тр-де, мм/м | Удельные линейные потери напора в обр.тр-де, мм/м | Скорость движения воды в под.тр-де, м/с | Скорость движения воды в обр.тр-де, м/с | Тепловые потери в подающем трубопроводе, ккал/ч | Тепловые потери в обратном трубопроводе, ккал/ч | Температура в начале участка под.тр-да, °С | Температура в конце участка под.тр-да, °С | Температура в начале участка обр.тр-да, °С | Температура в конце участка обр.тр-да, °С |
|-----------------|------------------|-----------------------------|----------------------------|------------------|--|--|-----------------------------|---|---|-------------------------------------|-------------------------------------|--|--|---|---|---|---|---|---|--|---|--|---|
| 1 | ООО УК "Успех" | ТК-5 | Жилой дом | 48,3 | 0,040 | 0,040 | Подземная канальная | Маты и плиты из минеральной ваты марки 75 | Маты и плиты из минеральной ваты марки 75 | 0,05 | 0,05 | 0,4 | 0,61 | -0,60 | 1,92 | 2,62 | 0,17 | -0,19 | 2767,74 | 2168,65 | 93,93 | 89,35 | 73,02 |
| 1 | ООО УК "Успех" | Отв-34/1 | МКД | 33,5 | 0,051 | 0,051 | Надземная | Маты и плиты из минеральной ваты марки 75 | Маты и плиты из минеральной ваты марки 75 | 0,05 | 0,05 | 0,2 | 5,02 | -5,01 | 20,72 | 21,05 | 0,70 | -0,70 | 2802,27 | 2257,36 | 92,90 | 92,34 | 69,55 |
| 1 | ООО УК "Успех" | Отв-34/1 | Жилой дом | 2,4 | 0,021 | 0,021 | Надземная | Маты и плиты из минеральной ваты марки 75 | Маты и плиты из минеральной ваты марки 75 | 0,05 | 0,05 | 0,2 | 0,40 | -0,40 | 13,75 | 13,97 | 0,33 | -0,33 | 134,98 | 109,24 | 92,90 | 92,56 | 70,09 |
| 1 | ООО УК "Успех" | Отв-15 | Отв-18 | 14,5 | 0,083 | 0,083 | Надземная | Маты и плиты из минеральной ваты марки 75 | Маты и плиты из минеральной ваты марки 75 | 0,05 | 0,05 | 0,3 | 12,80 | -12,78 | 10,25 | 10,43 | 0,67 | -0,67 | 1570,61 | 1321,42 | 89,67 | 89,55 | 71,62 |
| 1 | ООО УК "Успех" | Отв-42 | Отв-н1 | 51,4 | 0,125 | 0,125 | Надземная | Пенополиуретан | Пенополиуретан | 0,05 | 0,05 | 0,4 | 35,28 | -35,19 | 6,66 | 7,46 | 0,82 | -0,82 | 3764,35 | 3135,24 | 91,95 | 91,84 | 69,89 |
| 9 | ООО УК "Успех" | Отв-95 | МКД | 17,3 | 0,040 | 0,040 | Подземная канальная | Маты и плиты из минеральной ваты марки 75 | Маты и плиты из минеральной ваты марки 75 | 0,05 | 0,05 | 0,4 | 2,19 | -2,18 | 14,13 | 14,36 | 0,50 | -0,50 | 1013,38 | 810,95 | 91,80 | 91,33 | 71,00 |
| 9 | ООО УК "Успех" | Отв-82/1 | Отв-83 | 36,2 | 0,100 | 0,100 | Подземная канальная | Маты и плиты из минеральной ваты марки 75 | Маты и плиты из минеральной ваты марки 75 | 0,05 | 0,05 | 0,4 | 23,48 | -23,43 | 13,21 | 13,41 | 0,85 | -0,85 | 3312,47 | 2479,57 | 93,83 | 93,69 | 68,68 |
| 9 | ООО УК "Успех" | Отв-82/1 | Отв-82/2 | 3,7 | 0,021 | 0,021 | Подземная бесканальная | Маты и плиты из минеральной ваты марки 75 | Маты и плиты из минеральной ваты марки 75 | 0,05 | 0,05 | 0,4 | 0,14 | -0,14 | 1,79 | 1,82 | 0,12 | -0,12 | 130,63 | 89,93 | 93,83 | 92,90 | 69,41 |
| 9 | ООО УК "Успех" | Отв-82/2 | Жилой дом | 3,5 | 0,021 | 0,021 | Надземная | Маты и плиты из минеральной ваты марки 75 | Маты и плиты из минеральной ваты марки 75 | 0,05 | 0,05 | 0,2 | 0,14 | -0,14 | 1,79 | 1,82 | 0,12 | -0,12 | 196,85 | 159,96 | 92,90 | 91,51 | 70,54 |

| Номер источника | Балансодержатель | Наименование начала участка | Наименование конца участка | Длина участка, м | Внутренний диаметр подающего трубопровода, м | Внутренний диаметр обратного трубопровода, м | Вид прокладки тепловой сети | Теплоизоляционный материал под.тр-да | Теплоизоляционный материал обр.тр-да | Толщина изоляции подающего тр-да, м | Толщина изоляции обратного тр-да, м | Расход воды в подающем трубопроводе, т/ч | Расход воды в обратном трубопроводе, т/ч | Удельные линейные потери напора в под.тр-де, мм/м | Удельные линейные потери напора в обр.тр-де, мм/м | Скорость движения воды в под.тр-де, м/с | Скорость движения воды в обр.тр-де, м/с | Тепловые потери в подающем трубопроводе, ккал/ч | Тепловые потери в обратном трубопроводе, ккал/ч | Температура в начале участка под.тр-да, °С | Температура в конце участка под.тр-да, °С | Температура в начале участка обр.тр-да, °С | Температура в конце участка обр.тр-да, °С |
|-----------------|------------------|-----------------------------|----------------------------|------------------|--|--|-----------------------------|---|---|-------------------------------------|-------------------------------------|--|--|---|---|---|---|---|---|--|---|--|---|
| 9 | ООО УК "Успех" | Котельная "Калинина" | Отв-н1 | 57,8 | 0,150 | 0,150 | Надземная | Пенополиуретан | Пенополиуретан | 0,05 | 0,05 | 0,4 | 111,81 | -111,55 | 25,35 | 28,53 | 1,80 | -1,80 | 4945,69 | 3931,18 | 95,00 | 94,96 | 67,31 |
| 9 | ООО УК "Успех" | Отв-н1 | ТК-8 | 10,6 | 0,150 | 0,150 | Подземная канальная | Пенополиуретан | Пенополиуретан | 0,05 | 0,05 | 0,4 | 111,81 | -111,55 | 25,35 | 28,53 | 1,80 | -1,80 | 740,89 | 564,57 | 94,96 | 94,95 | 67,31 |
| 9 | ООО УК "Успех" | Отв-66 | Отв-67 | 3,5 | 0,100 | 0,100 | Надземная | Маты и плиты из минеральной ваты марки 75 | Маты и плиты из минеральной ваты марки 75 | 0,05 | 0,05 | 0,3 | 12,75 | -12,73 | 4,85 | 5,50 | 0,50 | -0,52 | 432,77 | 332,15 | 94,82 | 94,78 | 67,32 |
| 9 | ООО УК "Успех" | Отв-54 | Отв-55 | 51,2 | 0,070 | 0,070 | Надземная | Маты и плиты из минеральной ваты марки 75 | Маты и плиты из минеральной ваты марки 75 | 0,05 | 0,05 | 0,2 | 7,40 | -7,38 | 11,64 | 13,88 | 0,62 | -0,65 | 4988,99 | 3896,30 | 94,05 | 93,37 | 69,05 |
| 9 | ООО УК "Успех" | Отв-55 | Детский сад №1 | 1,1 | 0,070 | 0,070 | Надземная | Маты и плиты из минеральной ваты марки 75 | Маты и плиты из минеральной ваты марки 75 | 0,05 | 0,05 | 0,2 | 7,40 | -7,38 | 11,64 | 13,89 | 0,62 | -0,65 | 106,65 | 83,72 | 93,37 | 93,36 | 69,06 |
| 9 | ООО УК "Успех" | Отв-94 | Отв-95 | 50,4 | 0,040 | 0,040 | Подвальная | Маты и плиты из минеральной ваты марки 75 | Маты и плиты из минеральной ваты марки 75 | 0,05 | 0,05 | 0,2 | 2,19 | -2,18 | 14,13 | 14,36 | 0,50 | -0,50 | 2102,67 | 1522,26 | 92,76 | 91,80 | 70,63 |
| 9 | ООО УК "Успех" | Отв-94 | МКД | 0,8 | 0,051 | 0,051 | Подвальная | Маты и плиты из минеральной ваты марки 75 | Маты и плиты из минеральной ваты марки 75 | 0,05 | 0,05 | 0,2 | 4,54 | -4,54 | 17,00 | 17,27 | 0,63 | -0,63 | 37,54 | 26,69 | 92,76 | 92,75 | 69,50 |
| 9 | ООО УК "Успех" | Отв-99 | МКД | 0,5 | 0,040 | 0,040 | Надземная | Маты и плиты из минеральной ваты марки 75 | Маты и плиты из минеральной ваты марки 75 | 0,05 | 0,05 | 0,2 | 1,63 | -1,62 | 7,85 | 7,97 | 0,37 | -0,37 | 36,64 | 29,93 | 91,77 | 91,75 | 70,14 |
| 9 | ООО УК "Успех" | Отв-97 | МКД | 0,5 | 0,040 | 0,040 | Надземная | Маты и плиты из минеральной ваты марки 75 | Маты и плиты из минеральной ваты марки 75 | 0,05 | 0,05 | 0,2 | 1,61 | -1,61 | 7,67 | 7,79 | 0,37 | -0,36 | 36,69 | 29,91 | 91,95 | 91,93 | 70,06 |

| Номер источника | Балансодержатель | Наименование начала участка | Наименование конца участка | Длина участка, м | Внутренний диаметр подающего трубопровода, м | Внутренний диаметр обратного трубопровода, м | Вид прокладки тепловой сети | Теплоизоляционный материал под.тр-да | Теплоизоляционный материал обр.тр-да | Толщина изоляции подающего тр-да, м | Толщина изоляции обратного тр-да, м | Расход воды в подающем трубопроводе, т/ч | Расход воды в обратном трубопроводе, т/ч | Удельные линейные потери напора в под.тр-де, мм/м | Удельные линейные потери напора в обр.тр-де, мм/м | Скорость движения воды в под.тр-де, м/с | Скорость движения воды в обр.тр-де, м/с | Тепловые потери в подающем трубопроводе, ккал/ч | Тепловые потери в обратном трубопроводе, ккал/ч | Температура в начале участка под.тр-да, °С | Температура в конце участка под.тр-да, °С | Температура в начале участка обр.тр-да, °С | Температура в конце участка обр.тр-да, °С |
|-----------------|------------------|-----------------------------|----------------------------|------------------|--|--|-----------------------------|---|---|-------------------------------------|-------------------------------------|--|--|---|---|---|---|---|---|--|---|--|---|
| 9 | ООО УК "Успех" | Отв-96 | Отв-97 | 13,2 | 0,040 | 0,040 | Надземная | Маты и плиты из минеральной ваты марки 75 | Маты и плиты из минеральной ваты марки 75 | 0,05 | 0,05 | 0,2 | 1,61 | -1,61 | 7,67 | 7,79 | 0,37 | -0,36 | 973,16 | 789,38 | 92,56 | 91,95 | 70,04 |
| 9 | ООО УК "Успех" | Отв-98 | Отв-99 | 13,2 | 0,040 | 0,040 | Надземная | Маты и плиты из минеральной ваты марки 75 | Маты и плиты из минеральной ваты марки 75 | 0,05 | 0,05 | 0,2 | 1,63 | -1,62 | 7,85 | 7,97 | 0,37 | -0,37 | 971,78 | 789,98 | 92,37 | 91,77 | 70,12 |
| 9 | ООО УК "Успех" | Отв-96 | Отв-98 | 15,8 | 0,083 | 0,083 | Надземная | Маты и плиты из минеральной ваты марки 75 | Маты и плиты из минеральной ваты марки 75 | 0,05 | 0,05 | 0,3 | 9,29 | -9,28 | 5,53 | 5,62 | 0,49 | -0,49 | 1749,51 | 1409,71 | 92,56 | 92,37 | 69,28 |
| 9 | ООО УК "Успех" | Отв-98 | Отв-100 | 11,3 | 0,083 | 0,083 | Надземная | Маты и плиты из минеральной ваты марки 75 | Маты и плиты из минеральной ваты марки 75 | 0,05 | 0,05 | 0,3 | 7,67 | -7,65 | 3,77 | 3,83 | 0,40 | -0,40 | 1249,46 | 1008,73 | 92,37 | 92,21 | 69,34 |
| 9 | ООО УК "Успех" | Отв-102 | МКД | 0,5 | 0,040 | 0,040 | Надземная | Маты и плиты из минеральной ваты марки 75 | Маты и плиты из минеральной ваты марки 75 | 0,05 | 0,05 | 0,2 | 1,68 | -1,68 | 8,38 | 8,52 | 0,38 | -0,38 | 36,58 | 30,05 | 91,55 | 91,53 | 70,60 |
| 9 | ООО УК "Успех" | Отв-101 | Отв-102 | 13,7 | 0,040 | 0,040 | Надземная | Маты и плиты из минеральной ваты марки 75 | Маты и плиты из минеральной ваты марки 75 | 0,05 | 0,05 | 0,2 | 1,68 | -1,68 | 8,38 | 8,52 | 0,38 | -0,38 | 1006,93 | 823,34 | 92,15 | 91,55 | 70,58 |
| 9 | ООО УК "Успех" | Отв-101 | Отв-103 | 32,1 | 0,083 | 0,083 | Надземная | Маты и плиты из минеральной ваты марки 75 | Маты и плиты из минеральной ваты марки 75 | 0,05 | 0,05 | 0,3 | 5,98 | -5,97 | 2,31 | 2,34 | 0,32 | -0,32 | 3543,50 | 2874,03 | 92,15 | 91,56 | 69,66 |
| 9 | ООО УК "Успех" | Отв-92/1 | Отв-96 | 14,5 | 0,083 | 0,083 | Надземная | Маты и плиты из минеральной ваты марки 75 | Маты и плиты из минеральной ваты марки 75 | 0,05 | 0,05 | 0,3 | 10,90 | -10,88 | 7,60 | 7,72 | 0,57 | -0,57 | 1607,35 | 1292,65 | 92,71 | 92,56 | 69,19 |
| 9 | ООО УК "Успех" | Отв-107 | Отв-108 | 19,3 | 0,051 | 0,051 | Надземная | Маты и плиты из минеральной ваты | Маты и плиты из минеральной ваты | 0,05 | 0,05 | 0,2 | 2,91 | -2,90 | 6,86 | 6,98 | 0,41 | -0,41 | 1580,80 | 1309,32 | 90,13 | 89,59 | 70,29 |

| Номер источника | Балансодержатель | Наименование начала участка | Наименование конца участка | Длина участка, м | Внутренний диаметр подающего трубопровода, м | Внутренний диаметр обратного трубопровода, м | Вид прокладки тепловой сети | Теплоизоляционный материал под.тр-да | Теплоизоляционный материал обр.тр-да | Толщина изоляции подающего тр-да, м | Толщина изоляции обратного тр-да, м | Расход воды в подающем трубопроводе, т/ч | Расход воды в обратном трубопроводе, т/ч | Удельные линейные потери напора в под.тр-де, мм/м | Удельные линейные потери напора в обр.тр-де, мм/м | Скорость движения воды в под.тр-де, м/с | Скорость движения воды в обр.тр-де, м/с | Тепловые потери в подающем трубопроводе, ккал/ч | Тепловые потери в обратном трубопроводе, ккал/ч | Температура в начале участка под.тр-да, °С | Температура в конце участка под.тр-да, °С | Температура в начале участка обр.тр-да, °С | Температура в конце участка обр.тр-да, °С |
|-----------------|------------------|-----------------------------|----------------------------|------------------|--|--|-----------------------------|---|---|-------------------------------------|-------------------------------------|--|--|---|---|---|---|---|---|--|---|--|---|
| | | | | | | | | марки 75 | марки 75 | | | | | | | | | | | | | | |
| 9 | ООО УК "Успех" | Отв-108 | Отв-109 | 38,7 | 0,051 | 0,051 | Надземная | Маты и плиты из минеральной ваты марки 75 | Маты и плиты из минеральной ваты марки 75 | 0,05 | 0,05 | 0,2 | 2,91 | -2,90 | 6,86 | 6,98 | 0,41 | -0,41 | 3156,55 | 2647,13 | 89,59 | 88,50 | 71,20 |
| 9 | ООО УК "Успех" | Отв-110 | Отв-111 | 31,3 | 0,051 | 0,051 | Надземная | Маты и плиты из минеральной ваты марки 75 | Маты и плиты из минеральной ваты марки 75 | 0,05 | 0,05 | 0,2 | 2,91 | -2,90 | 6,85 | 6,98 | 0,41 | -0,41 | 2525,26 | 2160,40 | 88,18 | 87,31 | 72,21 |
| 9 | ООО УК "Успех" | Отв-111 | МКД | 8,7 | 0,051 | 0,051 | Подземная канальная | Маты и плиты из минеральной ваты марки 75 | Маты и плиты из минеральной ваты марки 75 | 0,05 | 0,05 | 0,4 | 2,91 | -2,90 | 6,85 | 6,98 | 0,41 | -0,41 | 543,43 | 458,28 | 87,31 | 87,13 | 72,37 |
| 9 | ООО УК "Успех" | Отв-109 | Отв-110 | 14,8 | 0,051 | 0,051 | Подземная канальная | Маты и плиты из минеральной ваты марки 75 | Маты и плиты из минеральной ваты марки 75 | 0,05 | 0,05 | 0,4 | 2,91 | -2,90 | 6,85 | 6,98 | 0,41 | -0,41 | 934,52 | 771,92 | 88,50 | 88,18 | 71,47 |
| 9 | ООО УК "Успех" | Отв-106 | Отв-107 | 21,7 | 0,051 | 0,051 | Надземная | Маты и плиты из минеральной ваты марки 75 | Маты и плиты из минеральной ваты марки 75 | 0,05 | 0,05 | 0,2 | 2,91 | -2,90 | 6,86 | 6,98 | 0,41 | -0,41 | 1785,76 | 1466,12 | 90,75 | 90,13 | 69,84 |
| 9 | ООО УК "Успех" | ТК-9 | Отв-106 | 13,6 | 0,051 | 0,051 | Подземная канальная | Маты и плиты из минеральной ваты марки 75 | Маты и плиты из минеральной ваты марки 75 | 0,05 | 0,05 | 0,4 | 2,91 | -2,90 | 6,86 | 6,98 | 0,41 | -0,41 | 878,29 | 692,56 | 91,05 | 90,75 | 69,34 |
| 9 | ООО УК "Успех" | Отв-105 | Жилой дом | 4,8 | 0,021 | 0,021 | Надземная | Маты и плиты из минеральной ваты марки 75 | Маты и плиты из минеральной ваты марки 75 | 0,05 | 0,05 | 0,2 | 0,43 | -0,43 | 15,96 | 16,26 | 0,36 | -0,36 | 258,61 | 228,79 | 87,31 | 86,71 | 75,29 |
| 9 | ООО УК "Успех" | ТК-9 | Отв-105 | 34,9 | 0,021 | 0,021 | Подземная канальная | Маты и плиты из минеральной ваты марки 75 | Маты и плиты из минеральной ваты марки 75 | 0,05 | 0,05 | 0,4 | 0,43 | -0,43 | 15,96 | 16,26 | 0,36 | -0,36 | 1612,29 | 1356,64 | 91,05 | 87,31 | 74,76 |

| Номер источника | Балансодержатель | Наименование начала участка | Наименование конца участка | Длина участка, м | Внутренний диаметр подающего трубопровода, м | Внутренний диаметр обратного трубопровода, м | Вид прокладки тепловой сети | Теплоизоляционный материал под.тр-да | Теплоизоляционный материал обр.тр-да | Толщина изоляции подающего тр-да, м | Толщина изоляции обратного тр-да, м | Расход воды в подающем трубопроводе, т/ч | Расход воды в обратном трубопроводе, т/ч | Удельные линейные потери напора в под.тр-де, мм/м | Удельные линейные потери напора в обр.тр-де, мм/м | Скорость движения воды в под.тр-де, м/с | Скорость движения воды в обр.тр-де, м/с | Тепловые потери в подающем трубопроводе, ккал/ч | Тепловые потери в обратном трубопроводе, ккал/ч | Температура в начале участка под.тр-да, °С | Температура в конце участка под.тр-да, °С | Температура в начале участка обр.тр-да, °С | Температура в конце участка обр.тр-да, °С |
|-----------------|------------------|-----------------------------|----------------------------|------------------|--|--|-----------------------------|---|---|-------------------------------------|-------------------------------------|--|--|---|---|---|---|---|---|--|---|--|---|
| 9 | ООО УК "Успех" | Отв-104 | ТК-9 | 8,8 | 0,070 | 0,070 | Надземная | Маты и плиты из минеральной ваты марки 75 | Маты и плиты из минеральной ваты марки 75 | 0,05 | 0,05 | 0,2 | 3,34 | -3,33 | 1,77 | 1,79 | 0,25 | -0,25 | 869,63 | 708,28 | 91,31 | 91,05 | 69,42 |
| 9 | ООО УК "Успех" | Отв-104 | МКД | 5,7 | 0,040 | 0,040 | Подземная канальная | Маты и плиты из минеральной ваты марки 75 | Маты и плиты из минеральной ваты марки 75 | 0,05 | 0,05 | 0,4 | 2,64 | -2,64 | 20,63 | 20,96 | 0,60 | -0,60 | 332,72 | 266,69 | 91,31 | 91,18 | 70,80 |
| 9 | ООО УК "Успех" | Отв-103 | Отв-104 | 13,8 | 0,083 | 0,083 | Надземная | Маты и плиты из минеральной ваты марки 75 | Маты и плиты из минеральной ваты марки 75 | 0,05 | 0,05 | 0,3 | 5,98 | -5,97 | 2,31 | 2,34 | 0,32 | -0,32 | 1516,55 | 1237,90 | 91,56 | 91,31 | 69,87 |
| 9 | ООО УК "Успех" | Отв-100 | Отв-101 | 3,8 | 0,083 | 0,083 | Надземная | Маты и плиты из минеральной ваты марки 75 | Маты и плиты из минеральной ваты марки 75 | 0,05 | 0,05 | 0,3 | 7,67 | -7,65 | 3,77 | 3,83 | 0,40 | -0,40 | 419,65 | 339,36 | 92,21 | 92,15 | 69,38 |
| 9 | ООО УК "Успех" | Отв-92 | Отв-92/1 | 20,3 | 0,083 | 0,083 | Надземная | Маты и плиты из минеральной ваты марки 75 | Маты и плиты из минеральной ваты марки 75 | 0,05 | 0,05 | 0,3 | 10,90 | -10,88 | 7,60 | 7,72 | 0,57 | -0,57 | 2253,80 | 1807,74 | 92,91 | 92,71 | 69,07 |
| 9 | ООО УК "Успех" | Отв-93 | Отв-94 | 13,6 | 0,051 | 0,051 | Подземная канальная | Маты и плиты из минеральной ваты марки 75 | Маты и плиты из минеральной ваты марки 75 | 0,05 | 0,05 | 0,4 | 6,73 | -6,72 | 37,21 | 37,81 | 0,94 | -0,94 | 891,56 | 693,40 | 92,89 | 92,76 | 69,63 |
| 9 | ООО УК "Успех" | Отв-92 | Отв-93 | 1,8 | 0,051 | 0,051 | Надземная | Маты и плиты из минеральной ваты марки 75 | Маты и плиты из минеральной ваты марки 75 | 0,05 | 0,05 | 0,2 | 6,73 | -6,72 | 37,21 | 37,81 | 0,94 | -0,94 | 150,58 | 121,27 | 92,91 | 92,89 | 69,53 |
| 9 | ООО УК "Успех" | Отв-91 | Отв-92 | 17,2 | 0,100 | 0,100 | Надземная | Маты и плиты из минеральной ваты марки 75 | Маты и плиты из минеральной ваты марки 75 | 0,05 | 0,05 | 0,3 | 17,63 | -17,60 | 7,47 | 7,58 | 0,64 | -0,64 | 2156,05 | 1728,91 | 93,04 | 92,91 | 69,14 |
| 9 | ООО УК "Успех" | Отв-91 | МКД | 6,8 | 0,051 | 0,051 | Надземная | Маты и плиты из минеральной ваты | Маты и плиты из минеральной ваты | 0,05 | 0,05 | 0,2 | 4,74 | -4,73 | 18,51 | 18,80 | 0,66 | -0,66 | 569,40 | 459,06 | 93,04 | 92,92 | 69,75 |

| Номер источника | Балансодержатель | Наименование начала участка | Наименование конца участка | Длина участка, м | Внутренний диаметр подающего трубопровода, м | Внутренний диаметр обратного трубопровода, м | Вид прокладки тепловой сети | Теплоизоляционный материал под.тр-да | Теплоизоляционный материал обр.тр-да | Толщина изоляции подающего тр-да, м | Толщина изоляции обратного тр-да, м | Расход воды в подающем трубопроводе, т/ч | Расход воды в обратном трубопроводе, т/ч | Удельные линейные потери напора в под.тр-де, мм/м | Удельные линейные потери напора в обр.тр-де, мм/м | Скорость движения воды в под.тр-де, м/с | Скорость движения воды в обр.тр-де, м/с | Тепловые потери в подающем трубопроводе, ккал/ч | Тепловые потери в обратном трубопроводе, ккал/ч | Температура в начале участка под.тр-да, °С | Температура в конце участка под.тр-да, °С | Температура в начале участка обр.тр-да, °С | Температура в конце участка обр.тр-да, °С |
|-----------------|------------------|-----------------------------|----------------------------|------------------|--|--|-----------------------------|---|---|-------------------------------------|-------------------------------------|--|--|---|---|---|---|---|---|--|---|--|---|
| | | | | | | | | марки 75 | марки 75 | | | | | | | | | | | | | | |
| 9 | ООО УК "Успех" | Отв-88 | Отв-91 | 16,9 | 0,100 | 0,100 | Надземная | Маты и плиты из минеральной ваты марки 75 | Маты и плиты из минеральной ваты марки 75 | 0,05 | 0,05 | 0,3 | 22,37 | -22,33 | 12,00 | 12,19 | 0,81 | -0,81 | 2119,95 | 1699,26 | 93,13 | 93,04 | 69,17 |
| 9 | ООО УК "Успех" | Отв-90 | Жилой дом | 13,6 | 0,025 | 0,025 | Надземная | Маты и плиты из минеральной ваты марки 75 | Маты и плиты из минеральной ваты марки 75 | 0,05 | 0,05 | 0,2 | 0,81 | -0,81 | 23,12 | 23,50 | 0,47 | -0,47 | 810,20 | 669,09 | 91,75 | 90,75 | 71,36 |
| 9 | ООО УК "Успех" | Отв-89 | Отв-90 | 17,5 | 0,025 | 0,025 | Подземная канальная | Маты и плиты из минеральной ваты марки 75 | Маты и плиты из минеральной ваты марки 75 | 0,05 | 0,05 | 0,4 | 0,81 | -0,81 | 23,12 | 23,50 | 0,47 | -0,47 | 867,83 | 688,70 | 92,81 | 91,75 | 70,54 |
| 9 | ООО УК "Успех" | Отв-88 | Отв-89 | 4,6 | 0,021 | 0,021 | Надземная | Маты и плиты из минеральной ваты марки 75 | Маты и плиты из минеральной ваты марки 75 | 0,05 | 0,05 | 0,2 | 0,81 | -0,81 | 57,56 | 58,50 | 0,67 | -0,67 | 259,16 | 208,61 | 93,13 | 92,81 | 69,69 |
| 9 | ООО УК "Успех" | Отв-86 | Отв-87 | 5,4 | 0,100 | 0,100 | Надземная | Маты и плиты из минеральной ваты марки 75 | Маты и плиты из минеральной ваты марки 75 | 0,05 | 0,05 | 0,3 | 23,19 | -23,14 | 12,89 | 13,09 | 0,84 | -0,84 | 679,03 | 541,47 | 93,45 | 93,43 | 68,87 |
| 9 | ООО УК "Успех" | Отв-87 | Отв-88 | 54,3 | 0,100 | 0,100 | Надземная | Маты и плиты из минеральной ваты марки 75 | Маты и плиты из минеральной ваты марки 75 | 0,05 | 0,05 | 0,3 | 23,19 | -23,14 | 12,89 | 13,09 | 0,84 | -0,84 | 6826,50 | 5456,53 | 93,43 | 93,13 | 69,11 |
| 9 | ООО УК "Успех" | Отв-85 | Отв-86 | 8,6 | 0,100 | 0,100 | Подземная канальная | Маты и плиты из минеральной ваты марки 75 | Маты и плиты из минеральной ваты марки 75 | 0,05 | 0,05 | 0,4 | 23,19 | -23,14 | 12,89 | 13,09 | 0,84 | -0,84 | 784,51 | 590,35 | 93,49 | 93,45 | 68,85 |
| 9 | ООО УК "Успех" | Отв-84 | Отв-85 | 34,4 | 0,100 | 0,100 | Надземная | Маты и плиты из минеральной ваты марки 75 | Маты и плиты из минеральной ваты марки 75 | 0,05 | 0,05 | 0,3 | 23,19 | -23,14 | 12,89 | 13,09 | 0,84 | -0,84 | 4332,81 | 3447,79 | 93,68 | 93,49 | 68,82 |

| Номер источника | Балансодержатель | Наименование начала участка | Наименование конца участка | Длина участка, м | Внутренний диаметр подающего трубопровода, м | Внутренний диаметр обратного трубопровода, м | Вид прокладки тепловой сети | Теплоизоляционный материал под.тр-да | Теплоизоляционный материал обр.тр-да | Толщина изоляции подающего тр-да, м | Толщина изоляции обратного тр-да, м | Расход воды в подающем трубопроводе, т/ч | Расход воды в обратном трубопроводе, т/ч | Удельные линейные потери напора в под.тр-де, мм/м | Удельные линейные потери напора в обр.тр-де, мм/м | Скорость движения воды в под.тр-де, м/с | Скорость движения воды в обр.тр-де, м/с | Тепловые потери в подающем трубопроводе, ккал/ч | Тепловые потери в обратном трубопроводе, ккал/ч | Температура в начале участка под.тр-да, °С | Температура в конце участка под.тр-да, °С | Температура в начале участка обр.тр-да, °С | Температура в конце участка обр.тр-да, °С |
|-----------------|------------------|-----------------------------|----------------------------|------------------|--|--|-----------------------------|---|---|-------------------------------------|-------------------------------------|--|--|---|---|---|---|---|---|--|---|--|---|
| 9 | ООО УК "Успех" | Отв-84 | Жилой дом | 8,7 | 0,021 | 0,021 | Надземная | Маты и плиты из минеральной ваты марки 75 | Маты и плиты из минеральной ваты марки 75 | 0,05 | 0,05 | 0,2 | 0,29 | -0,29 | 7,29 | 7,40 | 0,24 | -0,24 | 492,15 | 400,24 | 93,68 | 91,96 | 71,27 |
| 9 | ООО УК "Успех" | Отв-83 | Отв-84 | 2,2 | 0,100 | 0,100 | Надземная | Маты и плиты из минеральной ваты марки 75 | Маты и плиты из минеральной ваты марки 75 | 0,05 | 0,05 | 0,3 | 23,48 | -23,43 | 13,21 | 13,41 | 0,85 | -0,85 | 277,12 | 220,23 | 93,69 | 93,68 | 68,69 |
| 9 | ООО УК "Успех" | Отв-82 | Отв-82/1 | 2,6 | 0,100 | 0,100 | Подземная канальная | Маты и плиты из минеральной ваты марки 75 | Маты и плиты из минеральной ваты марки 75 | 0,05 | 0,05 | 0,4 | 23,62 | -23,57 | 13,37 | 13,57 | 0,86 | -0,86 | 237,93 | 177,85 | 93,84 | 93,83 | 68,57 |
| 9 | ООО УК "Успех" | Отв-78 | Отв-82 | 4,3 | 0,100 | 0,100 | Надземная | Маты и плиты из минеральной ваты марки 75 | Маты и плиты из минеральной ваты марки 75 | 0,05 | 0,05 | 0,3 | 23,62 | -23,57 | 13,37 | 13,57 | 0,86 | -0,86 | 542,35 | 429,96 | 93,86 | 93,84 | 68,56 |
| 9 | ООО УК "Успех" | Отв-80 | МКД | 25,2 | 0,051 | 0,051 | Надземная | Маты и плиты из минеральной ваты марки 75 | Маты и плиты из минеральной ваты марки 75 | 0,05 | 0,05 | 0,2 | 2,20 | -2,20 | 4,03 | 4,09 | 0,31 | -0,31 | 2110,20 | 1701,23 | 93,04 | 92,08 | 69,75 |
| 9 | ООО УК "Успех" | Отв-80/1 | Отв-81 | 24,3 | 0,021 | 0,021 | Подземная канальная | Маты и плиты из минеральной ваты марки 75 | Маты и плиты из минеральной ваты марки 75 | 0,05 | 0,05 | 0,4 | 0,34 | -0,34 | 10,07 | 10,24 | 0,28 | -0,28 | 1131,80 | 939,28 | 92,19 | 88,85 | 74,25 |
| 9 | ООО УК "Успех" | Отв-80 | Отв-80/1 | 5,1 | 0,021 | 0,021 | Надземная | Маты и плиты из минеральной ваты марки 75 | Маты и плиты из минеральной ваты марки 75 | 0,05 | 0,05 | 0,2 | 0,34 | -0,34 | 10,07 | 10,24 | 0,28 | -0,28 | 287,14 | 235,06 | 93,04 | 92,19 | 71,48 |
| 9 | ООО УК "Успех" | Отв-81 | Жилой дом | 9,6 | 0,021 | 0,021 | Надземная | Маты и плиты из минеральной ваты марки 75 | Маты и плиты из минеральной ваты марки 75 | 0,05 | 0,05 | 0,2 | 0,34 | -0,34 | 10,07 | 10,24 | 0,28 | -0,28 | 523,47 | 458,86 | 88,85 | 87,31 | 75,61 |
| 9 | ООО УК "Успех" | Отв-79 | Отв-80 | 14,8 | 0,051 | 0,051 | Надземная | Маты и плиты из минеральной ваты | Маты и плиты из минеральной ваты | 0,05 | 0,05 | 0,2 | 2,54 | -2,54 | 5,35 | 5,44 | 0,35 | -0,35 | 1243,88 | 994,28 | 93,53 | 93,04 | 69,22 |

| Номер источника | Балансодержатель | Наименование начала участка | Наименование конца участка | Длина участка, м | Внутренний диаметр подающего трубопровода, м | Внутренний диаметр обратного трубопровода, м | Вид прокладки тепловой сети | Теплоизоляционный материал под.тр-да | Теплоизоляционный материал обр.тр-да | Толщина изоляции подающего тр-да, м | Толщина изоляции обратного тр-да, м | Расход воды в подающем трубопроводе, т/ч | Расход воды в обратном трубопроводе, т/ч | Удельные линейные потери напора в под.тр-де, мм/м | Удельные линейные потери напора в обр.тр-де, мм/м | Скорость движения воды в под.тр-де, м/с | Скорость движения воды в обр.тр-де, м/с | Тепловые потери в подающем трубопроводе, ккал/ч | Тепловые потери в обратном трубопроводе, ккал/ч | Температура в начале участка под.тр-да, °С | Температура в конце участка под.тр-да, °С | Температура в начале участка обр.тр-да, °С | Температура в конце участка обр.тр-да, °С |
|-----------------|------------------|-----------------------------|----------------------------|------------------|--|--|-----------------------------|---|---|-------------------------------------|-------------------------------------|--|--|---|---|---|---|---|---|--|---|--|---|
| | | | | | | | | марки 75 | марки 75 | | | | | | | | | | | | | | |
| 9 | ООО УК "Успех" | Отв-78 | Отв-79 | 12,7 | 0,051 | 0,051 | Подземная канальная | Маты и плиты из минеральной ваты марки 75 | Маты и плиты из минеральной ваты марки 75 | 0,05 | 0,05 | 0,4 | 2,54 | -2,54 | 5,35 | 5,44 | 0,35 | -0,35 | 839,69 | 641,71 | 93,86 | 93,53 | 68,83 |
| 9 | ООО УК "Успех" | Отв-77/1 | Отв-78 | 16,9 | 0,100 | 0,100 | Надземная | Маты и плиты из минеральной ваты марки 75 | Маты и плиты из минеральной ваты марки 75 | 0,05 | 0,05 | 0,3 | 26,16 | -26,11 | 16,39 | 16,64 | 0,95 | -0,95 | 2132,88 | 1689,60 | 93,94 | 93,86 | 68,55 |
| 9 | ООО УК "Успех" | Отв-77 | Отв-77/1 | 2,5 | 0,100 | 0,100 | Надземная | Маты и плиты из минеральной ваты марки 75 | Маты и плиты из минеральной ваты марки 75 | 0,05 | 0,05 | 0,3 | 26,16 | -26,11 | 16,39 | 16,64 | 0,95 | -0,95 | 315,54 | 249,79 | 93,95 | 93,94 | 68,48 |
| 9 | ООО УК "Успех" | Отв-76 | Отв-77 | 44,3 | 0,100 | 0,100 | Надземная | Маты и плиты из минеральной ваты марки 75 | Маты и плиты из минеральной ваты марки 75 | 0,05 | 0,05 | 0,3 | 26,16 | -26,11 | 16,39 | 16,64 | 0,95 | -0,95 | 5600,35 | 4425,93 | 94,17 | 93,95 | 68,47 |
| 9 | ООО УК "Успех" | Отв-74 | Отв-75 | 27,3 | 0,051 | 0,051 | Надземная | Маты и плиты из минеральной ваты марки 75 | Маты и плиты из минеральной ваты марки 75 | 0,05 | 0,05 | 0,2 | 0,41 | -0,41 | 0,23 | 0,29 | 0,07 | -0,07 | 2188,29 | 1815,23 | 92,93 | 87,61 | 75,39 |
| 9 | ООО УК "Успех" | Отв-75 | Жилой дом | 0,5 | 0,051 | 0,051 | Надземная | Маты и плиты из минеральной ваты марки 75 | Маты и плиты из минеральной ваты марки 75 | 0,05 | 0,05 | 0,2 | 0,41 | -0,41 | 0,23 | 0,29 | 0,07 | -0,07 | 38,47 | 33,27 | 87,61 | 87,52 | 75,47 |
| 9 | ООО УК "Успех" | Отв-73 | Отв-74 | 8,6 | 0,051 | 0,051 | Надземная | Маты и плиты из минеральной ваты марки 75 | Маты и плиты из минеральной ваты марки 75 | 0,05 | 0,05 | 0,2 | 0,41 | -0,41 | 0,23 | 0,29 | 0,07 | -0,07 | 698,16 | 549,92 | 94,63 | 92,93 | 70,97 |
| 9 | ООО УК "Успех" | Отв-73 | Отв-76 | 95,4 | 0,100 | 0,100 | Надземная | Маты и плиты из минеральной ваты марки 75 | Маты и плиты из минеральной ваты марки 75 | 0,05 | 0,05 | 0,3 | 26,16 | -26,10 | 16,39 | 16,64 | 0,95 | -0,95 | 12101,93 | 9516,33 | 94,63 | 94,17 | 68,31 |

| Номер источника | Балансодержатель | Наименование начала участка | Наименование конца участка | Длина участка, м | Внутренний диаметр подающего трубопровода, м | Внутренний диаметр обратного трубопровода, м | Вид прокладки тепловой сети | Теплоизоляционный материал под.тр-да | Теплоизоляционный материал обр.тр-да | Толщина изоляции подающего тр-да, м | Толщина изоляции обратного тр-да, м | Расход воды в подающем трубопроводе, т/ч | Расход воды в обратном трубопроводе, т/ч | Удельные линейные потери напора в под.тр-де, мм/м | Удельные линейные потери напора в обр.тр-де, мм/м | Скорость движения воды в под.тр-де, м/с | Скорость движения воды в обр.тр-де, м/с | Тепловые потери в подающем трубопроводе, ккал/ч | Тепловые потери в обратном трубопроводе, ккал/ч | Температура в начале участка под.тр-да, °С | Температура в конце участка под.тр-да, °С | Температура в начале участка обр.тр-да, °С | Температура в конце участка обр.тр-да, °С |
|-----------------|------------------|-----------------------------|----------------------------|------------------|--|--|-----------------------------|---|---|-------------------------------------|-------------------------------------|--|--|---|---|---|---|---|---|--|---|--|---|
| 9 | ООО УК "Успех" | Отв-72 | Отв-73 | 8,3 | 0,150 | 0,150 | Надземная | Маты и плиты из минеральной ваты марки 75 | Маты и плиты из минеральной ваты марки 75 | 0,05 | 0,05 | 0,4 | 26,58 | -26,51 | 2,03 | 2,06 | 0,43 | -0,43 | 1399,54 | 1096,80 | 94,68 | 94,63 | 67,97 |
| 9 | ООО УК "Успех" | ТК-8 | Отв-72 | 61,3 | 0,150 | 0,150 | Подземная канальная | Маты и плиты из минеральной ваты марки 75 | Маты и плиты из минеральной ваты марки 75 | 0,05 | 0,05 | 0,4 | 26,58 | -26,51 | 2,03 | 2,06 | 0,43 | -0,43 | 7047,18 | 5062,87 | 94,95 | 94,68 | 67,93 |
| 9 | ООО УК "Успех" | ТК-8 | МКД | 17,4 | 0,100 | 0,100 | Подземная канальная | Маты и плиты из минеральной ваты марки 75 | Маты и плиты из минеральной ваты марки 75 | 0,05 | 0,05 | 0,3 | 12,52 | -12,49 | 4,67 | 5,30 | 0,49 | -0,51 | 1577,07 | 1131,54 | 94,95 | 94,82 | 66,96 |
| 9 | ООО УК "Успех" | ТК-7 | ТК-8 | 11,3 | 0,150 | 0,150 | Подземная канальная | Маты и плиты из минеральной ваты марки 75 | Маты и плиты из минеральной ваты марки 75 | 0,05 | 0,05 | 0,4 | -72,71 | 72,55 | 17,34 | 18,92 | -1,24 | 1,27 | 1281,18 | 905,64 | 94,95 | 94,93 | 67,25 |
| 9 | ООО УК "Успех" | Отв-71 | Спортзал | 7,6 | 0,026 | 0,026 | Надземная | Маты и плиты из минеральной ваты марки 75 | Маты и плиты из минеральной ваты марки 75 | 0,05 | 0,05 | 0,2 | 0,75 | -0,75 | 38,79 | 64,89 | 0,57 | -0,68 | 438,57 | 338,10 | 94,05 | 93,46 | 69,51 |
| 9 | ООО УК "Успех" | ТК-7 | Отв-71 | 13,8 | 0,026 | 0,026 | Подземная канальная | Маты и плиты из минеральной ваты марки 75 | Маты и плиты из минеральной ваты марки 75 | 0,05 | 0,05 | 0,4 | 0,75 | -0,75 | 38,80 | 64,89 | 0,57 | -0,68 | 668,93 | 497,05 | 94,93 | 94,05 | 69,06 |
| 9 | ООО УК "Успех" | Отв-69 | МКД | 10,8 | 0,100 | 0,100 | Подземная канальная | Маты и плиты из минеральной ваты марки 75 | Маты и плиты из минеральной ваты марки 75 | 0,05 | 0,05 | 0,3 | 12,81 | -12,78 | 4,89 | 5,55 | 0,50 | -0,53 | 977,37 | 712,88 | 94,88 | 94,80 | 68,32 |
| 9 | ООО УК "Успех" | Отв-68 | Отв-69 | 1,6 | 0,100 | 0,100 | Надземная | Маты и плиты из минеральной ваты марки 75 | Маты и плиты из минеральной ваты марки 75 | 0,05 | 0,05 | 0,3 | 12,81 | -12,78 | 4,89 | 5,55 | 0,50 | -0,53 | 197,95 | 153,16 | 94,89 | 94,88 | 68,26 |
| 9 | ООО УК "Успех" | Отв-68 | Отв-70 | 4,1 | 0,150 | 0,150 | Надземная | Маты и плиты из минеральной ваты | Маты и плиты из минеральной ваты | 0,05 | 0,05 | 0,4 | -71,96 | 71,79 | 16,98 | 18,53 | -1,23 | 1,26 | 678,85 | 522,38 | 94,90 | 94,89 | 67,26 |

| Номер источника | Балансодержатель | Наименование начала участка | Наименование конца участка | Длина участка, м | Внутренний диаметр подающего трубопровода, м | Внутренний диаметр обратного трубопровода, м | Вид прокладки тепловой сети | Теплоизоляционный материал под.тр-да | Теплоизоляционный материал обр.тр-да | Толщина изоляции подающего тр-да, м | Толщина изоляции обратного тр-да, м | Расход воды в подающем трубопроводе, т/ч | Расход воды в обратном трубопроводе, т/ч | Удельные линейные потери напора в под.тр-де, мм/м | Удельные линейные потери напора в обр.тр-де, мм/м | Скорость движения воды в под.тр-де, м/с | Скорость движения воды в обр.тр-де, м/с | Тепловые потери в подающем трубопроводе, ккал/ч | Тепловые потери в обратном трубопроводе, ккал/ч | Температура в начале участка под.тр-да, °С | Температура в конце участка под.тр-да, °С | Температура в начале участка обр.тр-да, °С | Температура в конце участка обр.тр-да, °С |
|-----------------|------------------|-----------------------------|----------------------------|------------------|--|--|-----------------------------|---|---|-------------------------------------|-------------------------------------|--|--|---|---|---|---|---|---|--|---|--|---|
| | | | | | | | | марки 75 | марки 75 | | | | | | | | | | | | | | |
| 9 | ООО УК "Успех" | Отв-70 | ТК-7 | 19,3 | 0,150 | 0,150 | Подземная канальная | Маты и плиты из минеральной ваты марки 75 | Маты и плиты из минеральной ваты марки 75 | 0,05 | 0,05 | 0,4 | -71,96 | 71,79 | 16,98 | 18,53 | -1,23 | 1,26 | 2188,07 | 1547,06 | 94,93 | 94,90 | 67,26 |
| 9 | ООО УК "Успех" | Отв-67 | МКД | 11,2 | 0,100 | 0,100 | Подземная канальная | Маты и плиты из минеральной ваты марки 75 | Маты и плиты из минеральной ваты марки 75 | 0,05 | 0,05 | 0,3 | 12,75 | -12,73 | 4,85 | 5,50 | 0,50 | -0,52 | 1013,72 | 731,84 | 94,78 | 94,70 | 67,38 |
| 9 | ООО УК "Успех" | Отв-66 | Отв-68 | 27,3 | 0,150 | 0,150 | Надземная | Маты и плиты из минеральной ваты марки 75 | Маты и плиты из минеральной ваты марки 75 | 0,05 | 0,05 | 0,3 | -59,15 | 59,01 | 11,48 | 12,53 | -1,01 | 1,03 | 4519,80 | 3473,31 | 94,89 | 94,82 | 67,11 |
| 9 | ООО УК "Успех" | Отв-65 | Отв-66 | 19,9 | 0,150 | 0,150 | Надземная | Маты и плиты из минеральной ваты марки 75 | Маты и плиты из минеральной ваты марки 75 | 0,05 | 0,05 | 0,4 | -46,39 | 46,29 | 7,08 | 7,72 | -0,79 | 0,81 | 3292,79 | 2531,89 | 94,82 | 94,74 | 67,11 |
| 9 | ООО УК "Успех" | Отв-64 | Отв-65 | 14,5 | 0,150 | 0,150 | Подземная канальная | Маты и плиты из минеральной ваты марки 75 | Маты и плиты из минеральной ваты марки 75 | 0,05 | 0,05 | 0,4 | -46,39 | 46,29 | 7,08 | 7,72 | -0,79 | 0,81 | 1641,58 | 1161,10 | 94,74 | 94,71 | 67,14 |
| 9 | ООО УК "Успех" | Отв-63 | МКД | 15,4 | 0,100 | 0,100 | Подземная канальная | Маты и плиты из минеральной ваты марки 75 | Маты и плиты из минеральной ваты марки 75 | 0,05 | 0,05 | 0,3 | 12,88 | -12,85 | 4,94 | 5,60 | 0,51 | -0,53 | 1391,57 | 1004,30 | 94,55 | 94,45 | 67,17 |
| 9 | ООО УК "Успех" | Отв-62 | Отв-63 | 3,8 | 0,100 | 0,100 | Надземная | Маты и плиты из минеральной ваты марки 75 | Маты и плиты из минеральной ваты марки 75 | 0,05 | 0,05 | 0,3 | 12,88 | -12,85 | 4,94 | 5,60 | 0,51 | -0,53 | 469,09 | 359,85 | 94,59 | 94,55 | 67,09 |
| 9 | ООО УК "Успех" | Отв-62 | Отв-64 | 33,3 | 0,150 | 0,150 | Надземная | Маты и плиты из минеральной ваты марки 75 | Маты и плиты из минеральной ваты марки 75 | 0,05 | 0,05 | 0,4 | -46,39 | 46,29 | 7,08 | 7,72 | -0,79 | 0,81 | 5505,69 | 4241,39 | 94,71 | 94,59 | 67,23 |

| Номер источника | Балансодержатель | Наименование начала участка | Наименование конца участка | Длина участка, м | Внутренний диаметр подающего трубопровода, м | Внутренний диаметр обратного трубопровода, м | Вид прокладки тепловой сети | Теплоизоляционный материал под.тр-да | Теплоизоляционный материал обр.тр-да | Толщина изоляции подающего тр-да, м | Толщина изоляции обратного тр-да, м | Расход воды в подающем трубопроводе, т/ч | Расход воды в обратном трубопроводе, т/ч | Удельные линейные потери напора в под.тр-де, мм/м | Удельные линейные потери напора в обр.тр-де, мм/м | Скорость движения воды в под.тр-де, м/с | Скорость движения воды в обр.тр-де, м/с | Тепловые потери в подающем трубопроводе, ккал/ч | Тепловые потери в обратном трубопроводе, ккал/ч | Температура в начале участка под.тр-да, °С | Температура в конце участка под.тр-да, °С | Температура в начале участка обр.тр-да, °С | Температура в конце участка обр.тр-да, °С |
|-----------------|------------------|-----------------------------|----------------------------|------------------|--|--|-----------------------------|---|---|-------------------------------------|-------------------------------------|--|--|---|---|---|---|---|---|--|---|--|---|
| 9 | ООО УК "Успех" | Отв-61 | Отв-62 | 17,6 | 0,150 | 0,150 | Надземная | Маты и плиты из минеральной ваты марки 75 | Маты и плиты из минеральной ваты марки 75 | 0,05 | 0,05 | 0,4 | -33,51 | 33,44 | 3,70 | 4,04 | -0,57 | 0,59 | 2907,35 | 2244,41 | 94,59 | 94,50 | 67,36 |
| 9 | ООО УК "Успех" | Отв-60 | Отв-61 | 14,6 | 0,150 | 0,150 | Подземная канальная | Маты и плиты из минеральной ваты марки 75 | Маты и плиты из минеральной ваты марки 75 | 0,05 | 0,05 | 0,4 | -33,51 | 33,44 | 3,70 | 4,04 | -0,57 | 0,59 | 1649,00 | 1173,15 | 94,50 | 94,45 | 67,39 |
| 9 | ООО УК "Успех" | Отв-59 | МКД | 18,8 | 0,083 | 0,083 | Подземная канальная | Маты и плиты из минеральной ваты марки 75 | Маты и плиты из минеральной ваты марки 75 | 0,05 | 0,05 | 0,3 | 12,85 | -12,82 | 13,65 | 15,85 | 0,75 | -0,78 | 1535,74 | 1117,01 | 94,30 | 94,18 | 67,17 |
| 9 | ООО УК "Успех" | Отв-58 | Отв-59 | 1,9 | 0,083 | 0,083 | Надземная | Маты и плиты из минеральной ваты марки 75 | Маты и плиты из минеральной ваты марки 75 | 0,05 | 0,05 | 0,3 | 12,85 | -12,82 | 13,65 | 15,85 | 0,75 | -0,78 | 206,70 | 158,55 | 94,31 | 94,30 | 67,09 |
| 9 | ООО УК "Успех" | Отв-58 | Отв-60 | 28,8 | 0,150 | 0,150 | Надземная | Маты и плиты из минеральной ваты марки 75 | Маты и плиты из минеральной ваты марки 75 | 0,05 | 0,05 | 0,4 | -33,51 | 33,44 | 3,70 | 4,04 | -0,57 | 0,59 | 4752,68 | 3677,63 | 94,45 | 94,31 | 67,50 |
| 9 | ООО УК "Успех" | Отв-57 | МКД | 19,1 | 0,083 | 0,083 | Подземная канальная | Маты и плиты из минеральной ваты марки 75 | Маты и плиты из минеральной ваты марки 75 | 0,05 | 0,05 | 0,3 | 13,27 | -13,24 | 14,54 | 16,89 | 0,77 | -0,81 | 1556,30 | 1142,35 | 94,05 | 93,93 | 67,76 |
| 9 | ООО УК "Успех" | Отв-56 | Отв-57 | 4,8 | 0,083 | 0,083 | Надземная | Маты и плиты из минеральной ваты марки 75 | Маты и плиты из минеральной ваты марки 75 | 0,05 | 0,05 | 0,3 | 13,27 | -13,24 | 14,54 | 16,89 | 0,77 | -0,81 | 521,31 | 402,73 | 94,09 | 94,05 | 67,67 |
| 9 | ООО УК "Успех" | Отв-56 | Отв-58 | 28,1 | 0,150 | 0,150 | Надземная | Маты и плиты из минеральной ваты марки 75 | Маты и плиты из минеральной ваты марки 75 | 0,05 | 0,05 | 0,4 | -20,66 | 20,62 | 1,42 | 1,54 | -0,35 | 0,36 | 4632,27 | 3602,95 | 94,31 | 94,09 | 67,94 |
| 9 | ООО УК "Успех" | Отв-54 | Отв-56 | 1,9 | 0,150 | 0,150 | Надземная | Маты и плиты из минеральной ваты | Маты и плиты из минеральной ваты | 0,05 | 0,05 | 0,4 | -7,40 | 7,38 | 0,19 | 0,20 | -0,13 | 0,13 | 312,69 | 244,92 | 94,09 | 94,05 | 68,52 |

| Номер источника | Балансодержатель | Наименование начала участка | Наименование конца участка | Длина участка, м | Внутренний диаметр подающего трубопровода, м | Внутренний диаметр обратного трубопровода, м | Вид прокладки тепловой сети | Теплоизоляционный материал под.тр-да | Теплоизоляционный материал обр.тр-да | Толщина изоляции подающего тр-да, м | Толщина изоляции обратного тр-да, м | Расход воды в подающем трубопроводе, т/ч | Расход воды в обратном трубопроводе, т/ч | Удельные линейные потери напора в под.тр-де, мм/м | Удельные линейные потери напора в обр.тр-де, мм/м | Скорость движения воды в под.тр-де, м/с | Скорость движения воды в обр.тр-де, м/с | Тепловые потери в подающем трубопроводе, ккал/ч | Тепловые потери в обратном трубопроводе, ккал/ч | Температура в начале участка под.тр-да, °С | Температура в конце участка под.тр-да, °С | Температура в начале участка обр.тр-да, °С | Температура в конце участка обр.тр-да, °С |
|-----------------|------------------|-----------------------------|----------------------------|------------------|--|--|-----------------------------|--------------------------------------|--------------------------------------|-------------------------------------|-------------------------------------|--|--|---|---|---|---|---|---|--|---|--|---|
| | | | | | | | | марки 75 | марки 75 | | | | | | | | | | | | | | |